



UNIVERSITÀ
DI TRENTO



FONDAZIONE
EDMUND
MACH



GENILLARD & CO
INSURANCE FACTORY

H I T
HUB INNOVAZIONE TRENTO IGO



Climate-KIC



Climate-KIC is supported by the
EIT, a body of the European Uni:

Webinar del progetto Path Finder

Holistic Resilience

29 luglio 2020

Marco Ciolli – Università di Trento Benvenuti



Climate-KIC is supported by the
EIT, a body of the European Union

Organizzatori



MARCO CIOLLI
Università di Trento



ROCCO SCOLOZZI
Università di Trento



**GIAN ANTONIO
BATTISTEL**
Fondazione Edmund Mach



ALESSANDRO GRETTER
Fondazione Edmund Mach



**CHRISTOPHER
GENILLARD**
Genillard & co



SALVATORE MARTIRE
EIT Climate-KIC

Premessa

Vaia ha evidenziato l'impatto drammatico di eventi estremi su tutti i settori delle comunità alpine

Vari stakeholder hanno espresso l'interesse per schemi assicurativi

Il settore assicurativo pare più attivo nel settore agricolo che in quello forestale
Impatto sui servizi ecosistemici indirettamente dal mantenimento delle funzioni degli ecosistemi e tra questi l'integrità di il paesaggio forestale

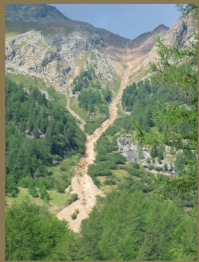
Università di Trento, Fondazione Edmund Mach e Genillard & Co. GmbH con il supporto di Hub Innovazione Trentino stanno cercando di definire degli schemi assicurativi applicabili e adeguati ai territori e alle parti interessate, attraverso l'individuazione dei divari tra esigenze, modelli assicurativi e possibili beneficiari.



Sfide per il sistema legno e per il mantenimento dei servizi ecosistemici delle foreste

Come creare nuovi modelli finanziari e assicurativi per aumentare la prontezza?

Holistic Resilience



Coinvolgimento

Necessaria la collaborazione dei detentori dei problemi (proprietari & gestori di foreste, attori della catena assicurativa e altre parti)

Obiettivi

Identificare le esigenze di riduzione del rischio e i rischi percepiti confrontandoli con quelli mappati e identificando metodi e metriche a partire dai vari eventi straordinari recenti nelle Alpi.

L'obiettivo finale del progetto è definire schemi assicurativi e modelli di riduzione del rischio accettabili e condivisi.

Obiettivo del webinar

- Analizzare i risultati di un questionario sulla percezione dei rischi in foresta compilato da proprietari/gestori/portatori di interesse in Trentino-Alto Adige
- Identificare ambiti particolarmente importanti o sensibili
- Stimolare una discussione costruttiva e propositiva sui modelli assicurativi
- C'è corrispondenza fra rischi percepiti e eventi che potrebbero verificarsi in futuro?

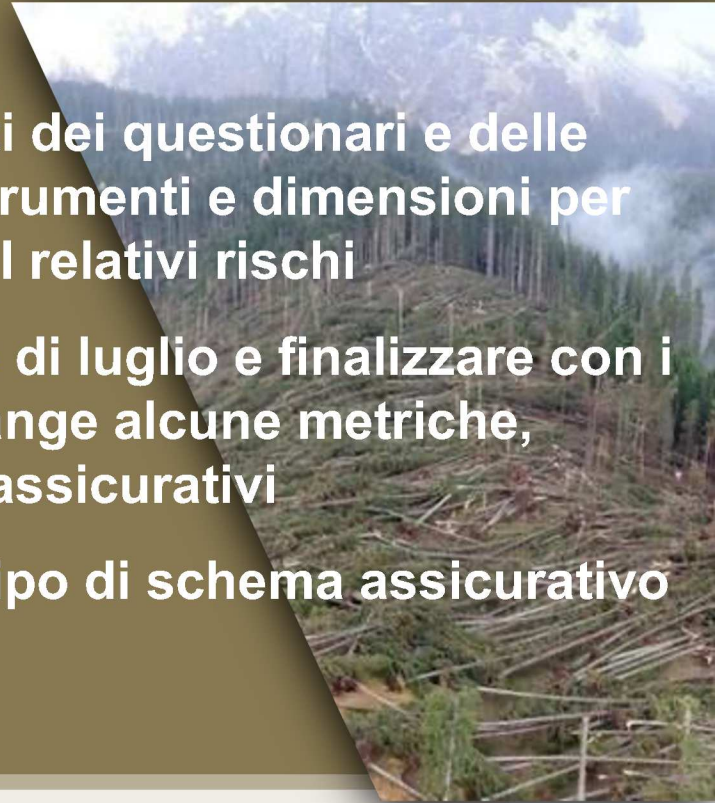


Fasi di lavoro

- 1) co-creazione con i “problem-owners” per **identificare i bisogni di riduzione del rischio e i rischi percepiti comparandoli con quelli mappati (WP2)**;
- 2) **identificazione dei metodi e delle metriche per iniziare a definire schemi assicurativi partire dai vari recenti eventi straordinari (WP3)**;
- 3) **definizione di schemi di assicurazione con le compagnie assicurative e di schemi e modelli di riduzione del rischio (WP4)**.

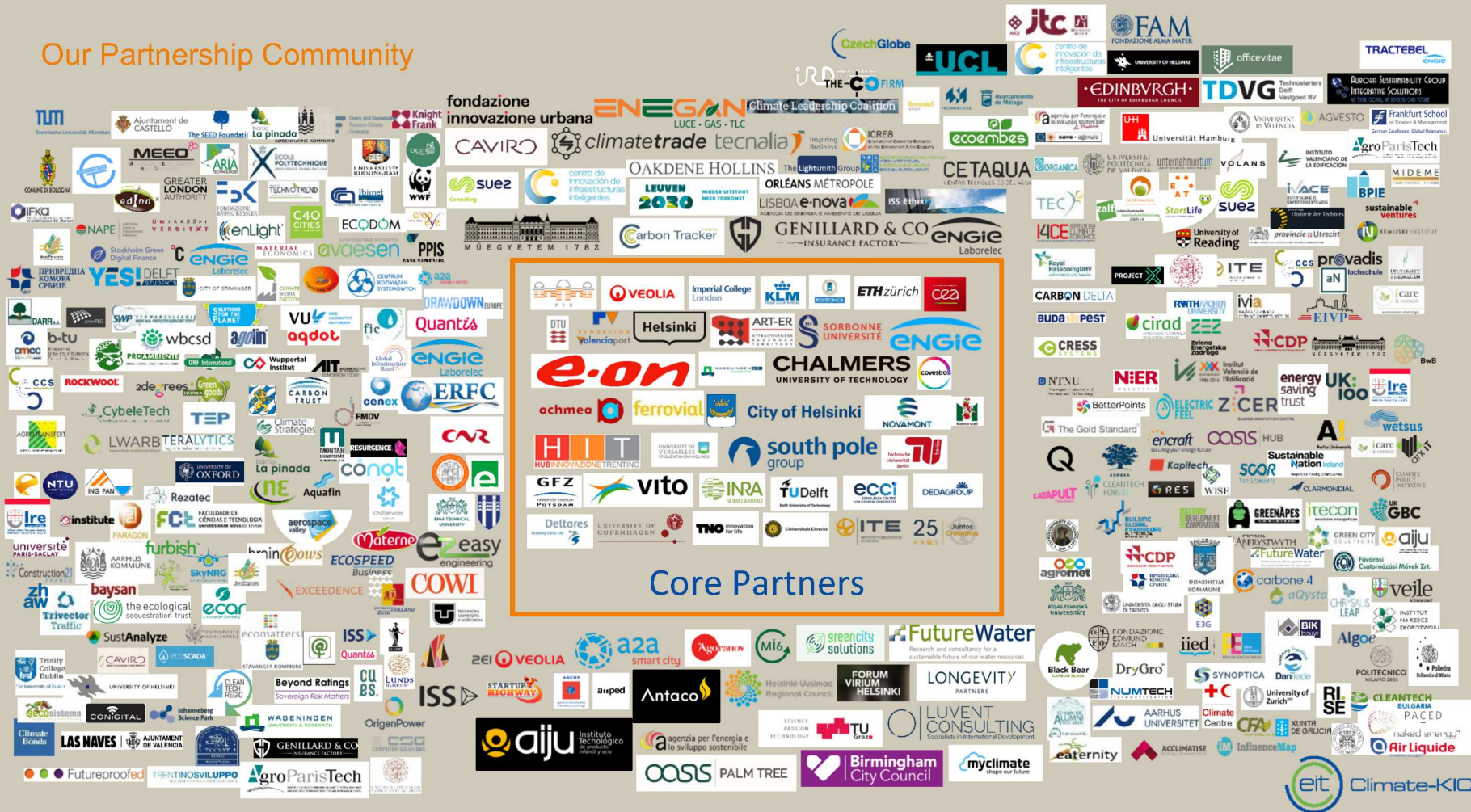
Date importanti

- **29 Luglio Workshop** per presentare i risultati dei questionari e delle mappature e discutere con i PO metriche, strumenti e dimensioni per stimare il valore assicurabile delle foreste e i relativi rischi
- **16-19 Ottobre workshop** per tirare le somme di luglio e finalizzare con i PO e con mappe con scenari di Climate change alcune metriche, strumenti e dimensioni per definire schemi assicurativi
- **15 Dicembre Workshop finale** con un prototipo di schema assicurativo



Alessandro Gretter – Fondazione Edmund Mach
Salvatore Martire – EIT ClimateKIC
Introduzione a EIT ClimateKIC

Our Partnership Community



Core Partners



EIT Climate-KIC aiuta l'Europa a mitigare e adattarsi ai cambiamenti climatici attraverso l'innovazione nell'uso del suolo, nelle produzioni industriali, nei sistemi finanziari e delle città.

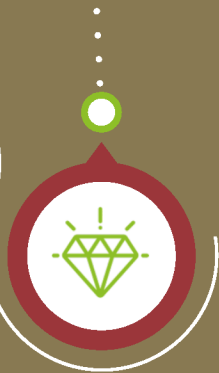
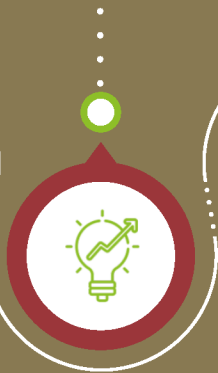
10 anni di esperienza nell'innovazione per il clima

1600+
climate-positive
start-ups incubated

€3.4bn+
climate funding
leveraged

595
new products
and services

€550m+
total value of
funds managed



391+
formal partners,
across 28 countries

>€1bn
investment attracted
to start-ups

>2300+
full-time jobs created
since 2010

44,000
participants in our
education activities



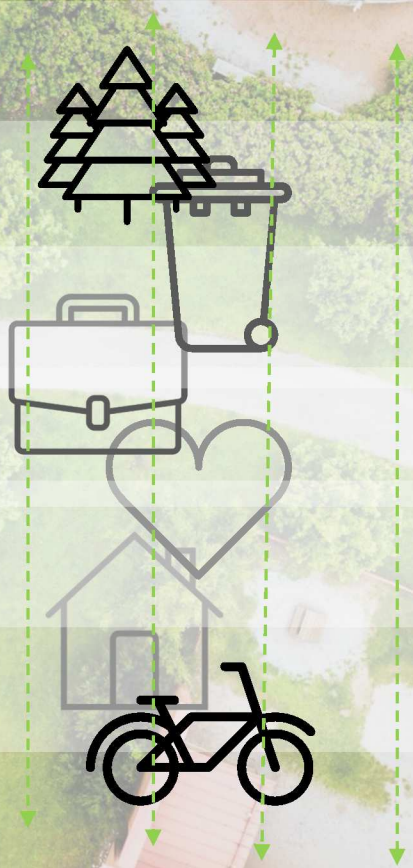
Climate-KIC is supported by the EIT, a body of the European Union



Climate-KIC

Per un impatto su vasta scala, dobbiamo cercare integrazioni e leve del cambiamento.

Ciò richiede un approccio diverso: pensiero sistemico, programmazione congiunta, finanziamento congiunto e finanziamento misto per catalizzare la transizione di interi sistemi.



- Electricity
- Health and wellbeing
- Ground transport
- Green spaces
- Air travel
- Air pollution
- Waste
- Jobs
- Food
- Skills
- Fuel combustion
- Fuel poverty
- Water
- Resilience
- Building materials

4

Imparare e agire di nuovo

Vogliamo apprendere come realizzare la trasformazione su vasta scala, definendo modalità specifiche per informare il processo decisionale e la gestione dinamica delle opzioni di innovazione.

3

Definire e attivare un "portfolio" di innovazioni

Vogliamo attivare un insieme di progetti e iniziative, simultanei e interconnessi, sulla base delle «posizioni» di innovazione definite insieme

1

Capire e mappare le sfide

Collaboriamo con i più ambiziosi "challenge owner" in Europa - inclusi sindaci, leader regionali, ministri, organizzazioni non governative e CEO - per garantire "l'intenzione" di sperimentare un approccio sistemico ambizioso ed in linea con le sfide locali o di filiera

2

Definire la strategia di intervento

Lavoriamo insieme ad esperti "designer" per mappare i sistemi che bisogna cambiare per produrre effetti esponenziali per la decarbonizzazione e la resilienza di intere aree o settori



Il programma PATHFINDER della EIT Climate-KIC

Raccoglie e focalizza idee per l'innovazione che possono aiutare ad affrontare l'adattamento e la mitigazione dei cambiamenti climatici.

«Pathfinder» aiuta gli innovatori a testare, perfezionare e confermare i presupposti sulle loro idee di innovazione, in modo che siano adeguatamente sviluppati per essere applicati e implementati.

«Pathfinder» è progettato per consentire la collaborazione di soggetti interessati alla ricerca e alle imprese, che possono riunire le loro diverse prospettive per garantire che l'idea di innovazione raggiunga un reale beneficio per il clima ed è una proposta di innovazione fattibile.



Esempi di progetti legati al tema FORESTALE

Il tema delle risorse forestali è di grande interesse per la EIT Climate-KIC che ha istituito un gruppo di lavoro apposito (Forests/Forestry Flagship) al suo interno e, dal 2016, sono stati 90 i progetti Co-finanziati da EIT Climate-KIC legati (anche) al tema forestale, di cui 10 attivi per tutto il 2020. Di tutti questi progetti 13 hanno coinvolto il territorio nazionale, molti dei quali incentrati sul territorio Trentino.

Tra questi ricordiamo:

TREETIME (2017-2018).

SATURN (2018-2021)

WEBIO (2018-2019)

DEEP DEMONSTRATION in FORGING RESILIENCE IN DOLOMITES (2019-2020)

WP “*Individuazione, identificazione e mappatura dei rischi associati ai fenomeni estremi per le foreste e i paesaggi montani*”

Risultati preliminari del sondaggio con i proprietari/gestori di foreste sull'assicurazione dei boschi in provincia di Trento e di Bolzano

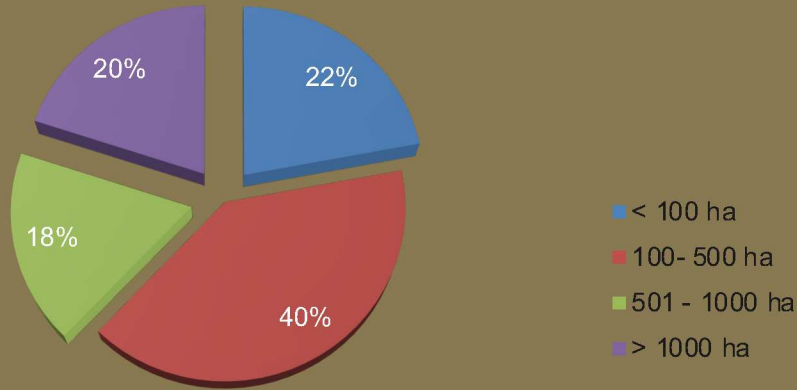
Gian Antonio Battistel – Matthias Merta
Fondazione Edmund Mach

Obiettivi del sondaggio

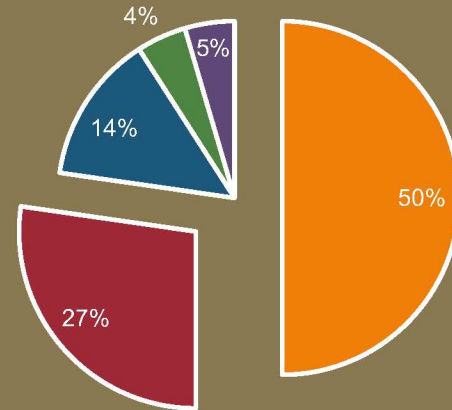
- raccogliere – su base campionaria di proprietari/gestori pubblici e privati - informazioni:
 - ✓ sulla percezione della rilevanza dei pericoli e dell'importanza dei danni conseguenti,
 - ✓ sulla stipula di eventuali polizze e relativi contenuti legati ai boschi in proprietà/gestione,
 - ✓ sulla disponibilità a pagare o contribuire ad uno schema assicurativo
 - ✓ sulle preferenze per eventuali schemi assicurativi

Risposte

145 provincia di Trento



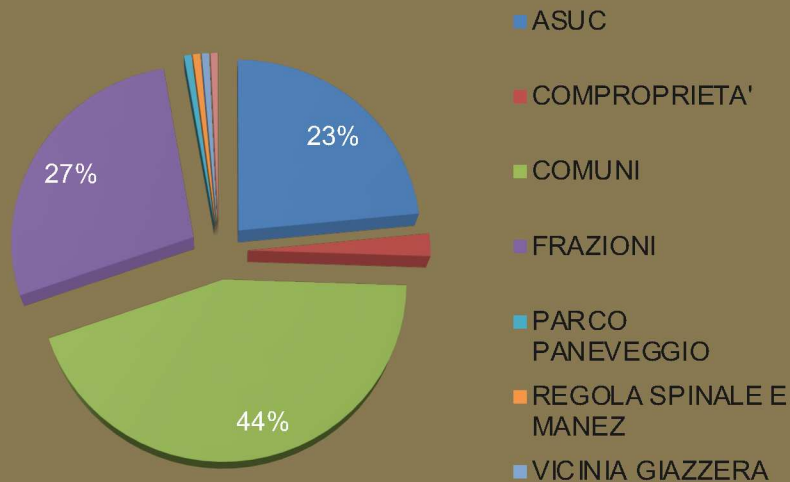
31 provincia di Bolzano



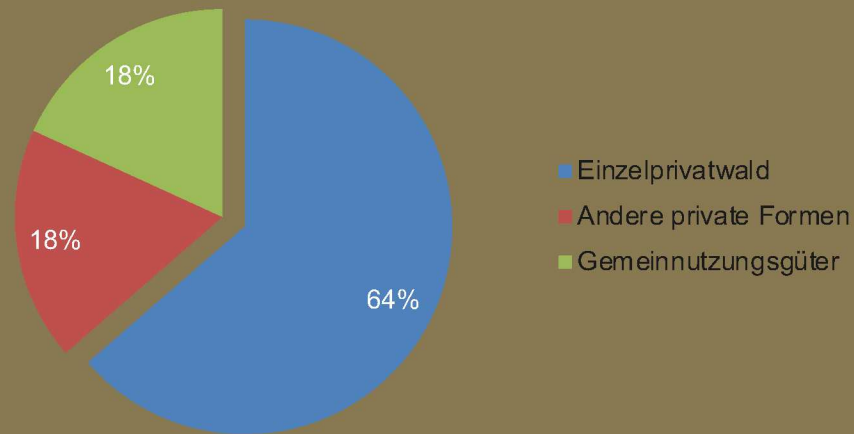
■ < 100 ha ■ 100- 500 ha ■ 501 - 1000 ha ■ > 1000 ha ■ keine Angabe

Tipologie enti

145 provincia di Trento

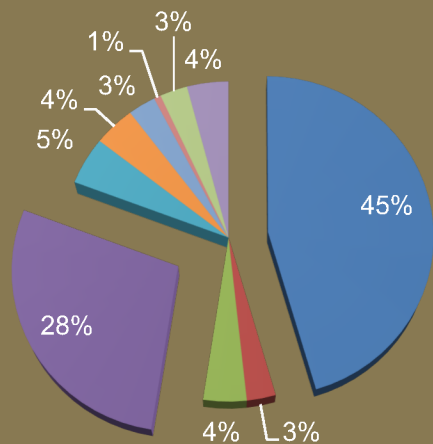


31 provincia di Bolzano



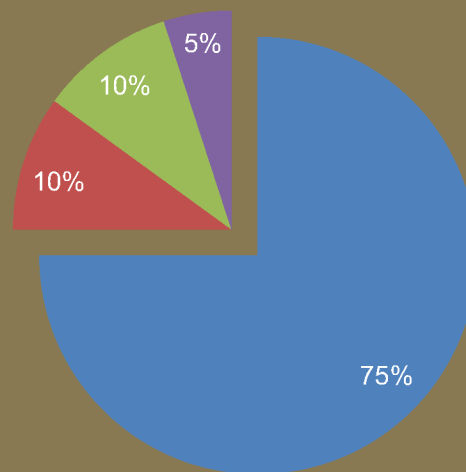
Specie legnosa prevalente

145 provincia di Trento



- abete rosso
- abete bianco
- larice
- faggio
- pino nero
- pino silvestre
- carpino nero
- pino mugo
- altre latifoglie
- n.r.

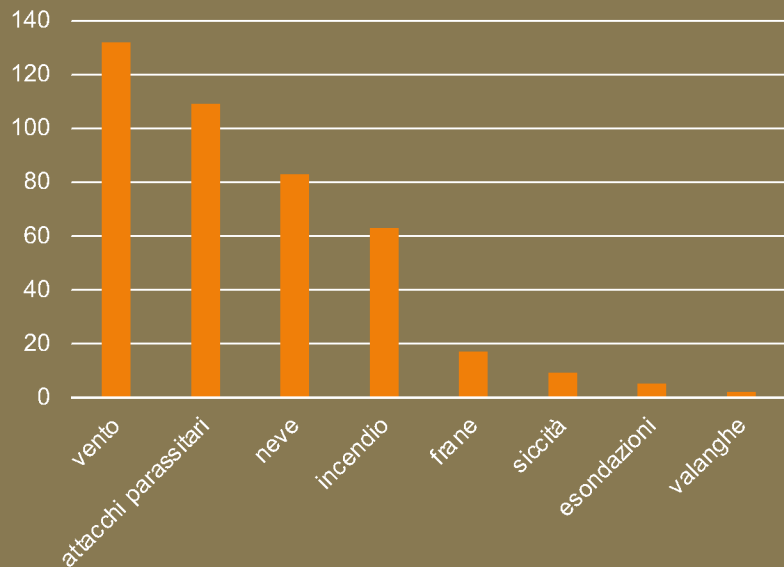
31 provincia di Bolzano



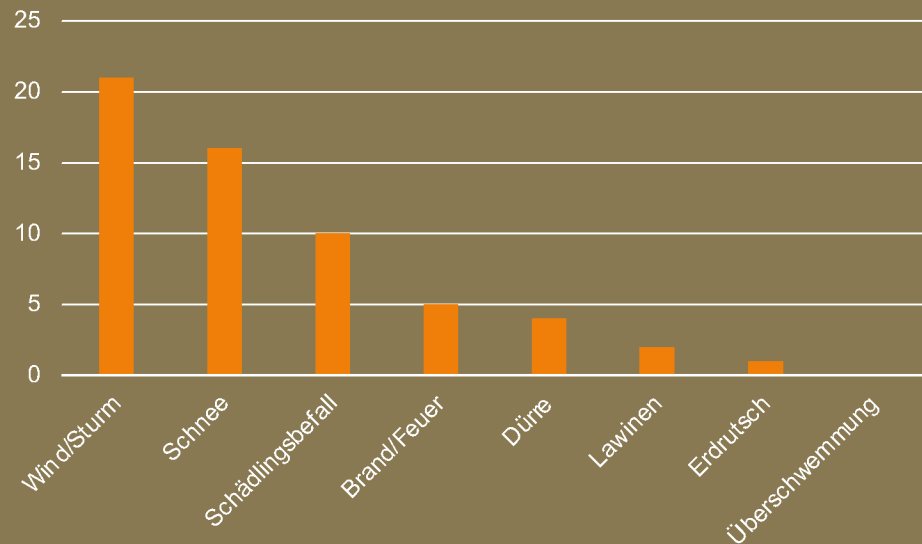
- Fichte (picea abies)
- Eiche (quercus pubescens)
- Zirbe (pinus cembra)
- Lärche (larix decidua)

Pericoli

145 provincia di Trento

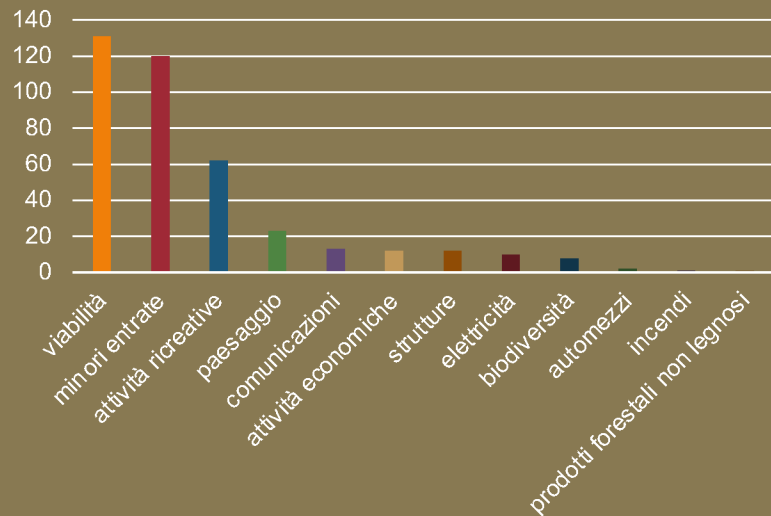


31 provincia di Bolzano

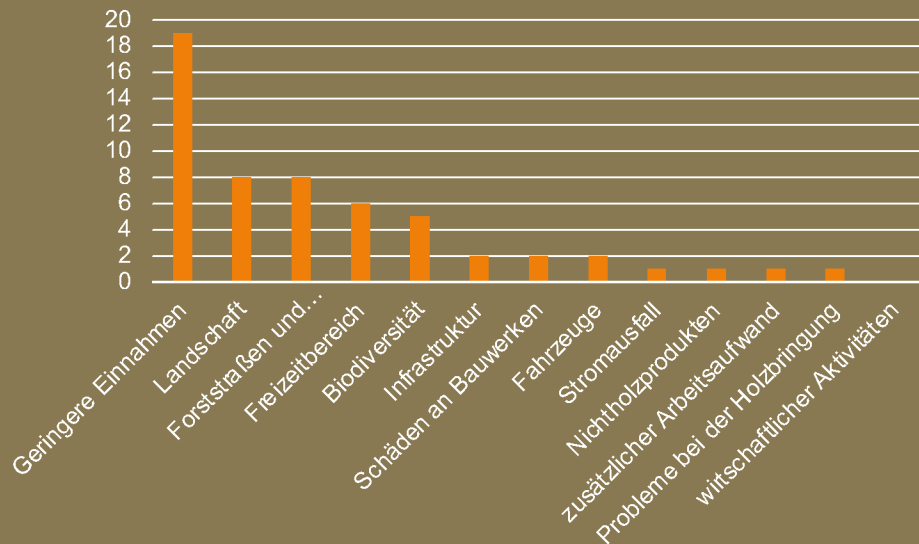


Danni

145 provincia di Trento

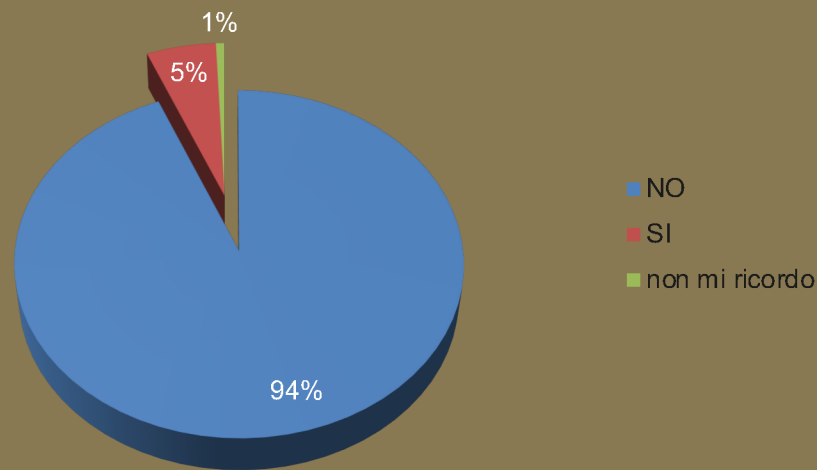


31 provincia di Bolzano

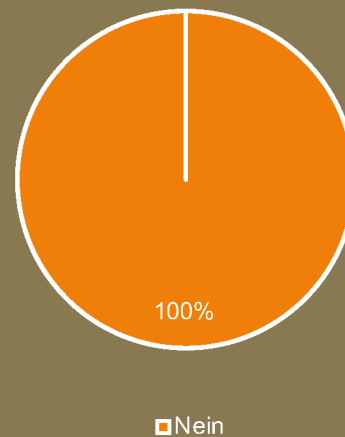


Stipula coperture assicurative per le foreste

145 provincia di Trento

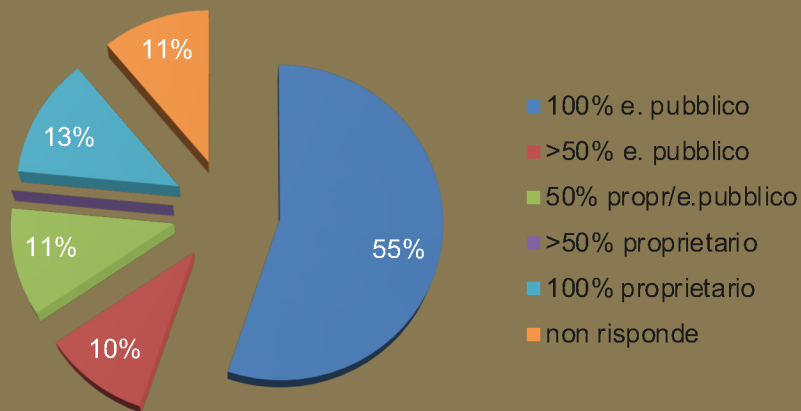


31 provincia di Bolzano

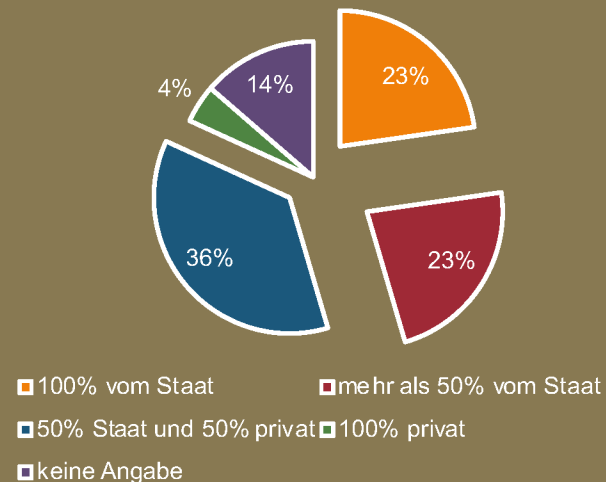


Preferenza nella distribuzione dell'onere, tra pubblico e privato

145 provincia di Trento



31 provincia di Bolzano



Disponibilità all'acquisto: NO per questo motivo:

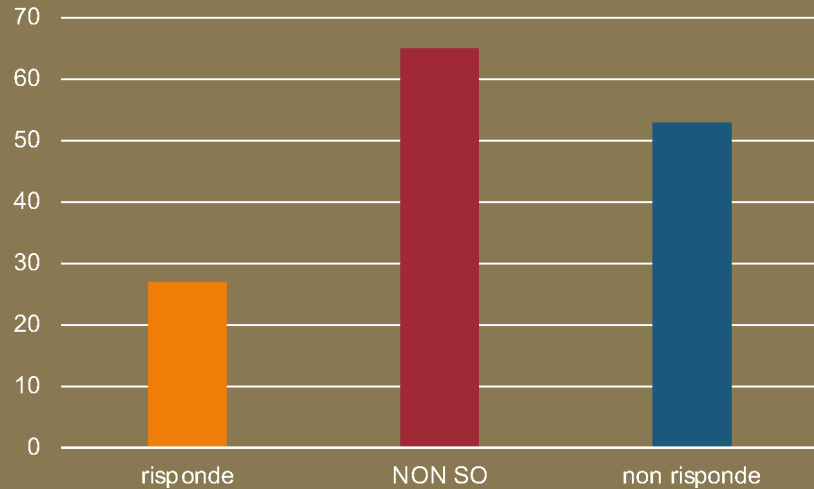
145 provincia di Trento

- *limiti bilancio derivante risorse legnose*
- *costi sproporzionati dell'assicurazione rispetto all'attività esercitata dall'entità assicurata*
- *obblighi di ricorso a centrali di committenza*
- *vincoli di bilancio, gestione amministrativa*
- *scarsa conoscenza del settore assicurativo e mancanza in organico di personale preparato sull'argomento*
- *limiti bilancio amministrazione comunale e causa VAIA per i prossimi 70 anni non ci saranno utilizzazioni boschive*
- *scarso valore patrimonio boschive e piccole dimensioni*

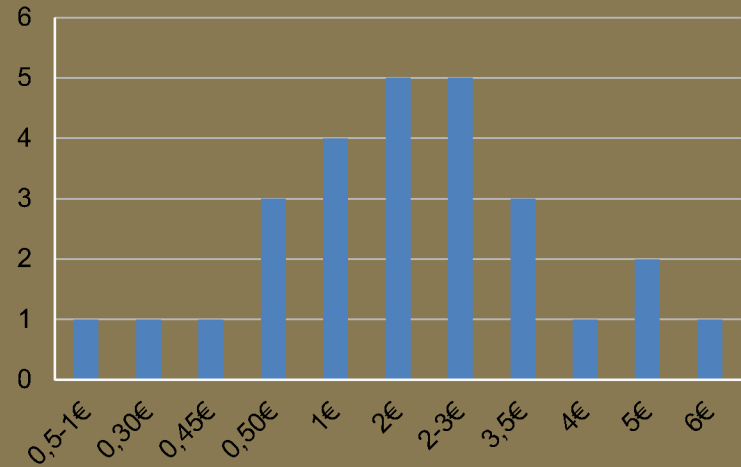
31 provincia di Bolzano

- *burocrazia eccessiva, interpretazione discutibile dei requisiti assicurativi*
- *considerando i prezzi attuali del legname, l'azienda non può sostenere ulteriori costi*
- *l'assicurazione forestale non ha senso, ma le misure contro il cambiamento climatico sono molto più importanti e mirate; misure per trasformare le foreste in foreste stabili, naturalmente permanenti o miste. A lungo termine, l'assicurazione non sarà in grado di compensare il problema degli estremi climatici in rapido aumento.*

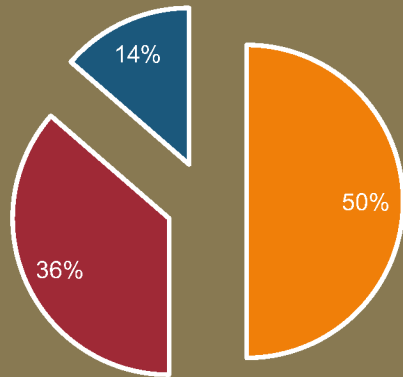
Disponibilità a spendere Trento (€/ha/anno)



27 risposte



Disponibilità a spendere Bolzano (€/ha/anno)



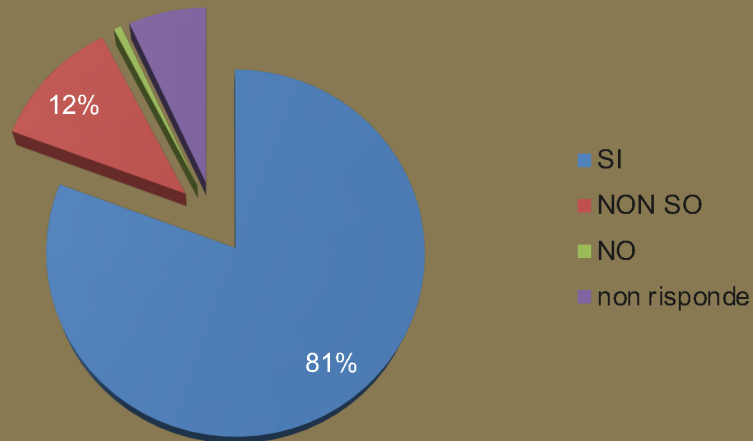
■ Ja ■ Nein ■ keine Angabe

22 risposte

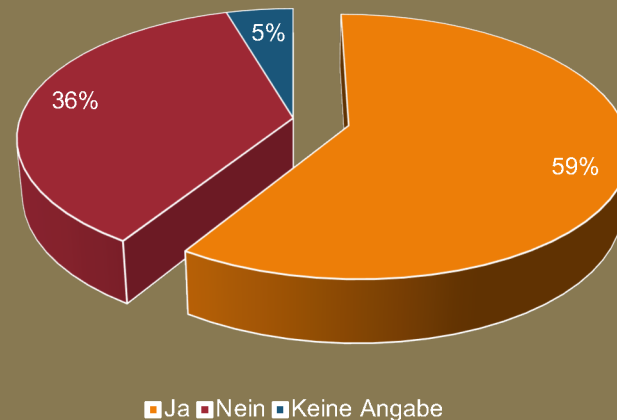


Stipula coperture assicurative per le foreste

145 provincia di Trento



31 provincia di Bolzano



Francesco Geri – Università di Trento

Mapping e modellistica



UNIVERSITÀ
DI TRENTO



FONDAZIONE
EDMUND
MACH



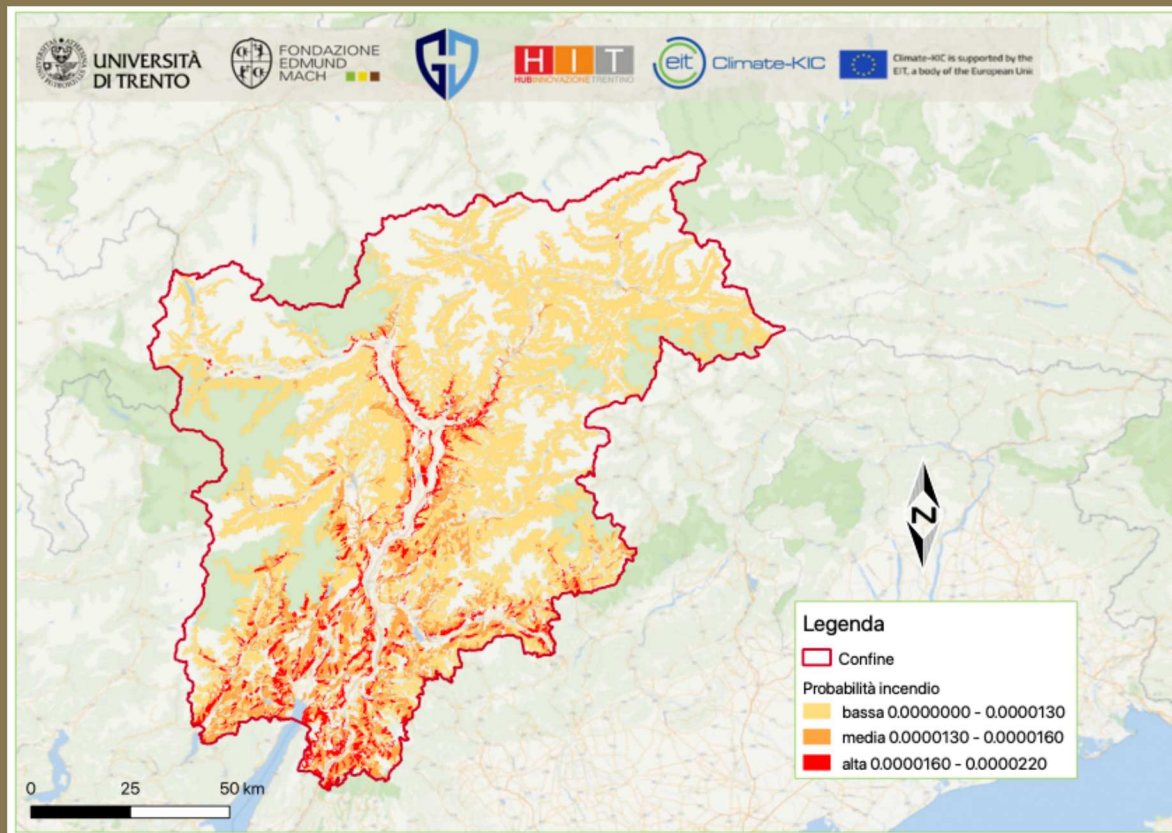
HIT
HUB INNOVAZIONE TRENTO

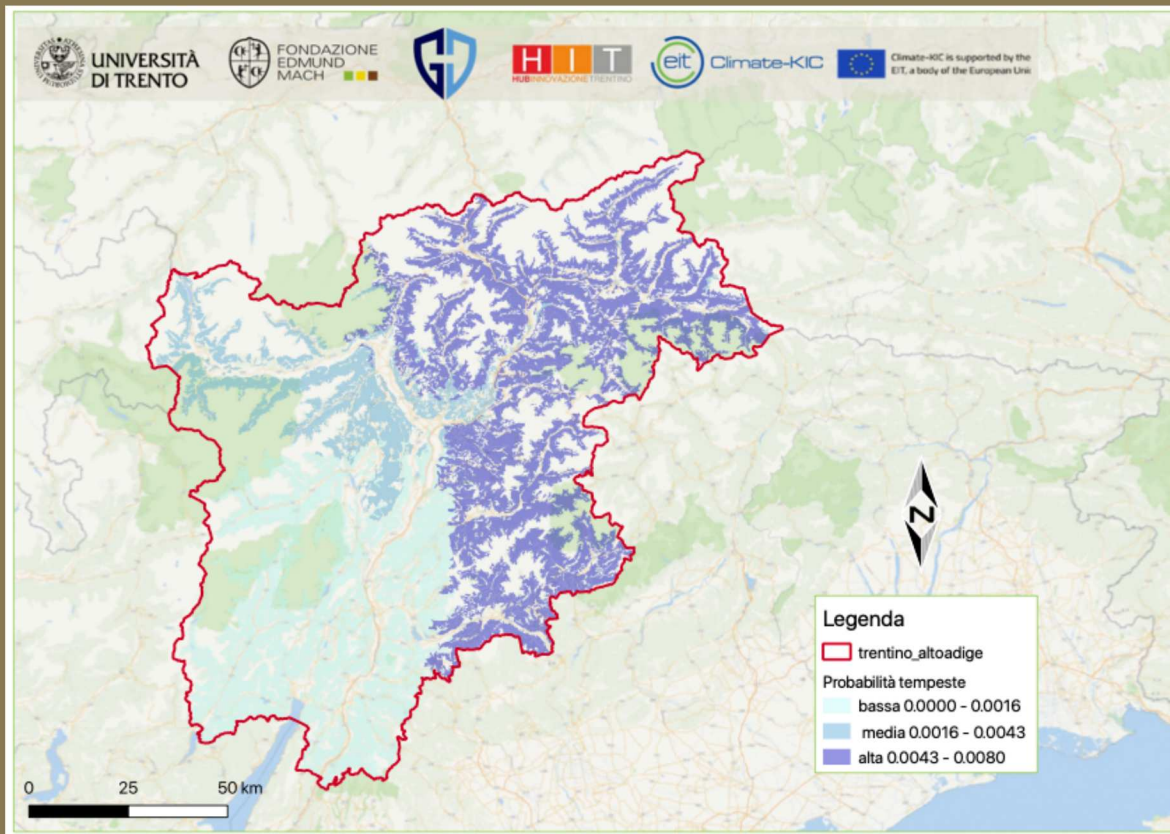


Climate-KIC

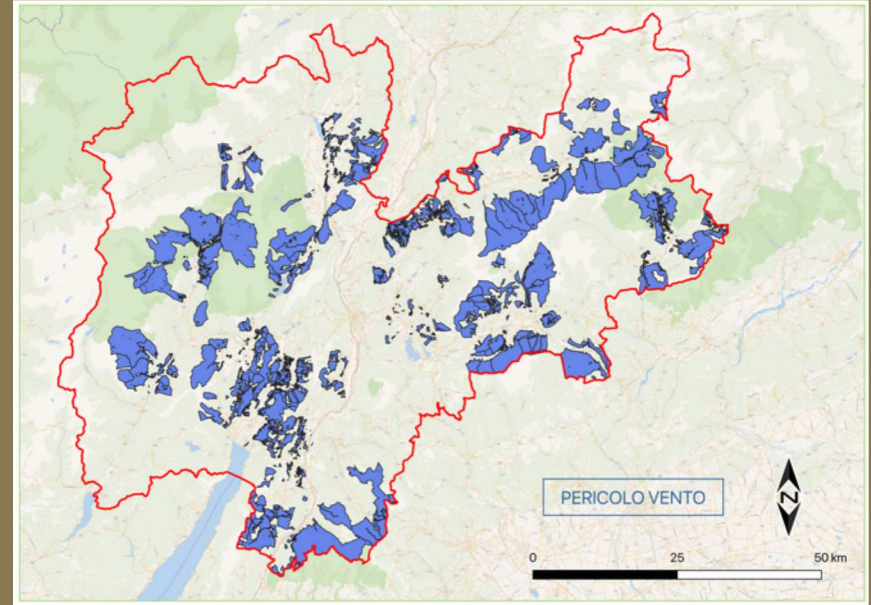
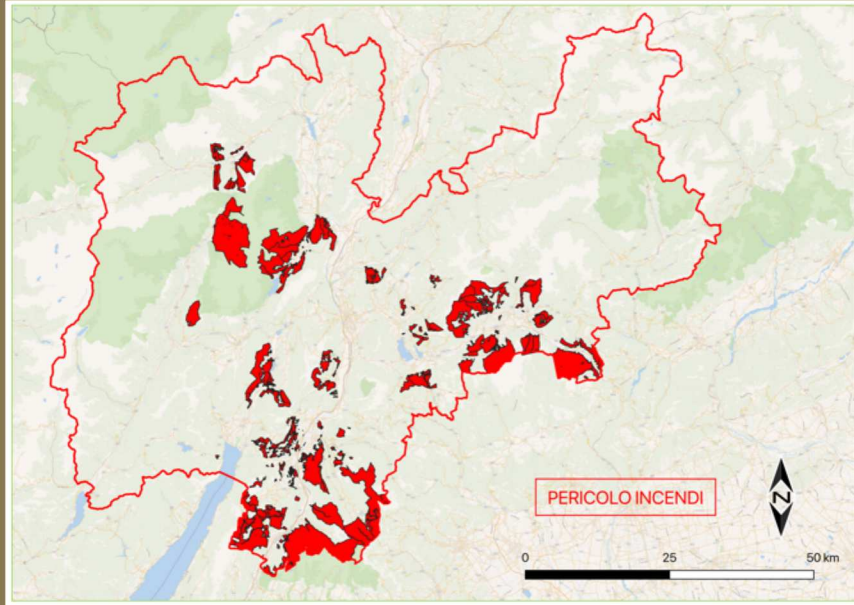


Climate-KIC is supported by the
EIT, a body of the European Union

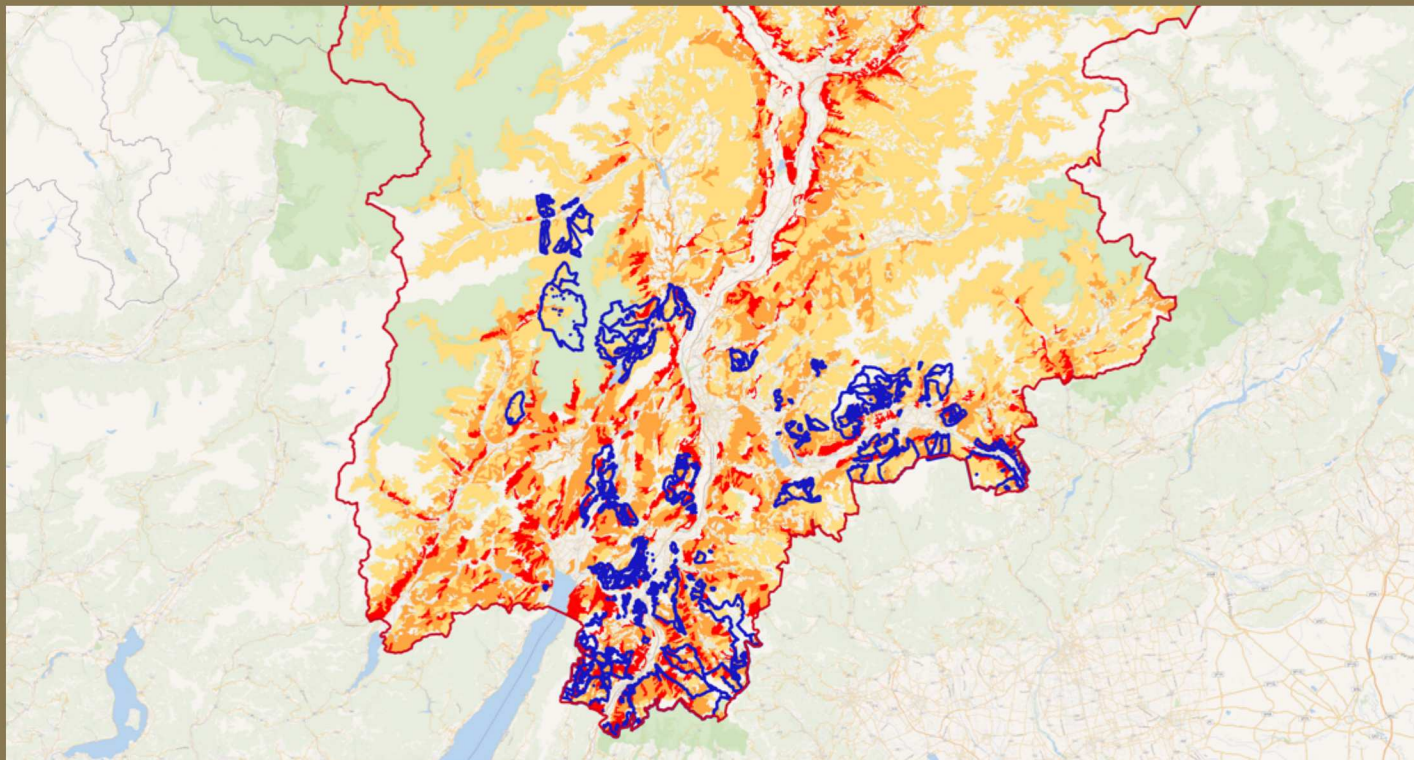




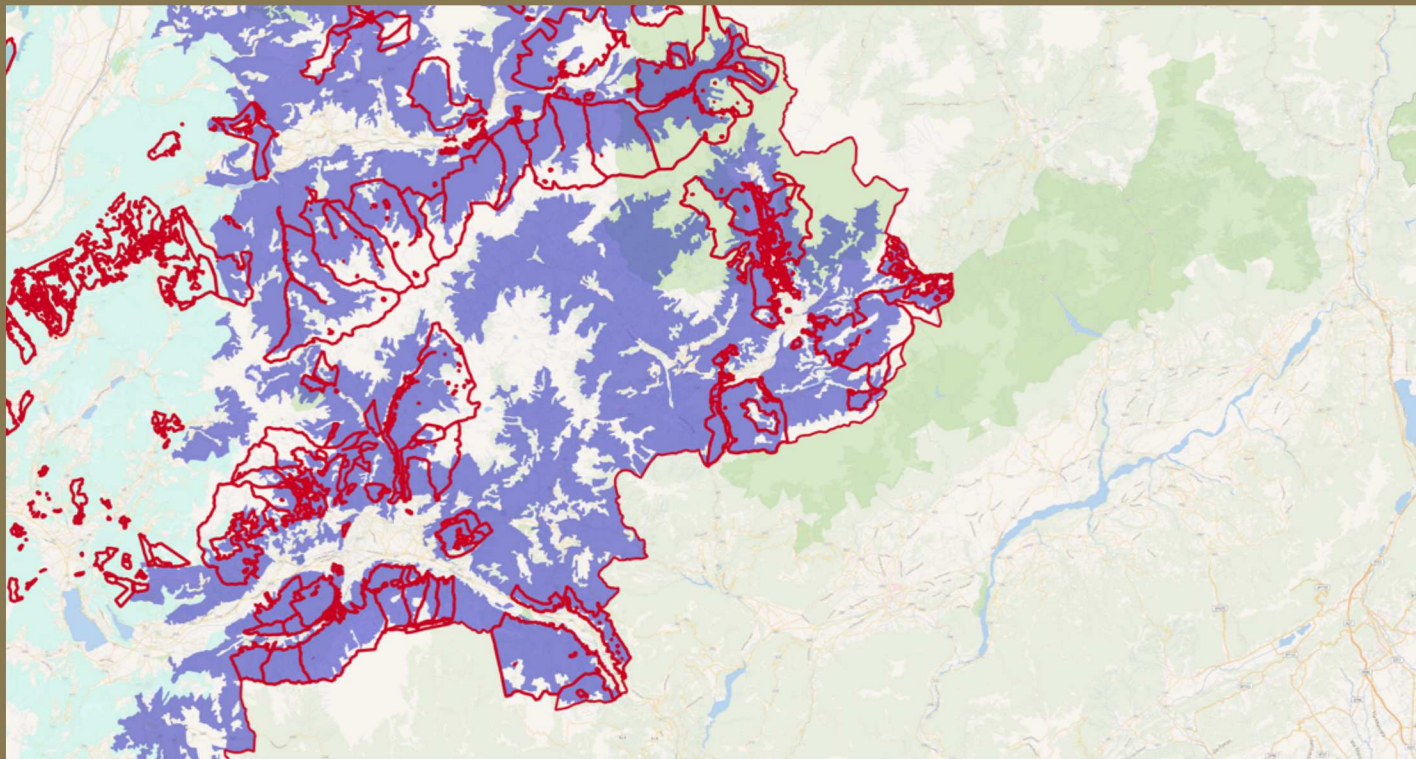
Questionari



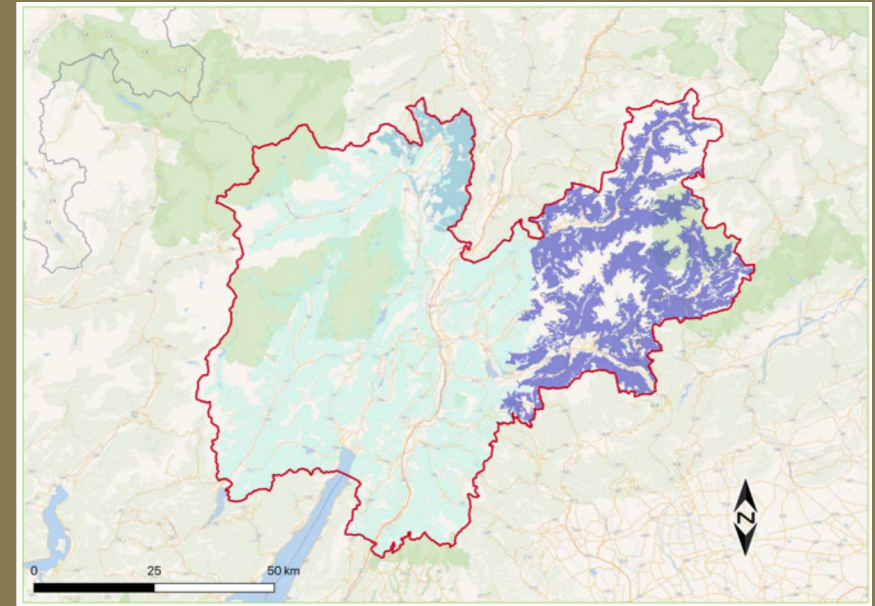
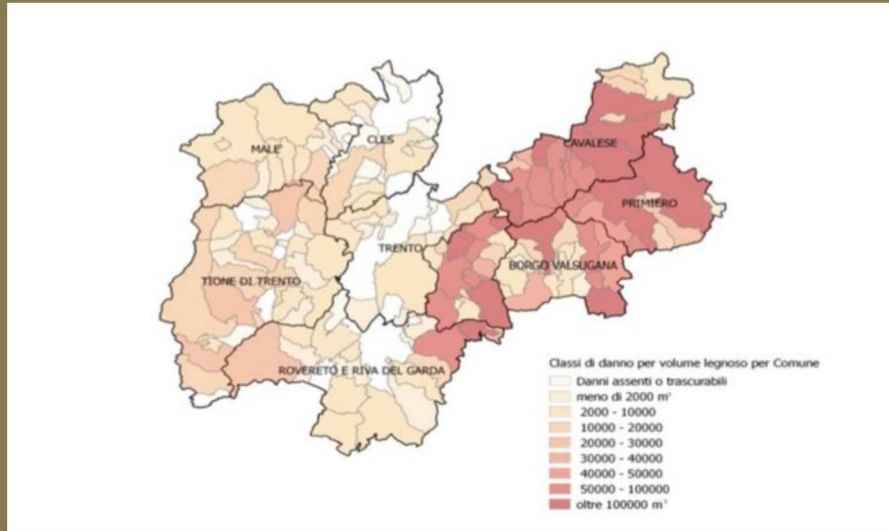
Rischio d'incendio: confronto questionari – indice di rischio

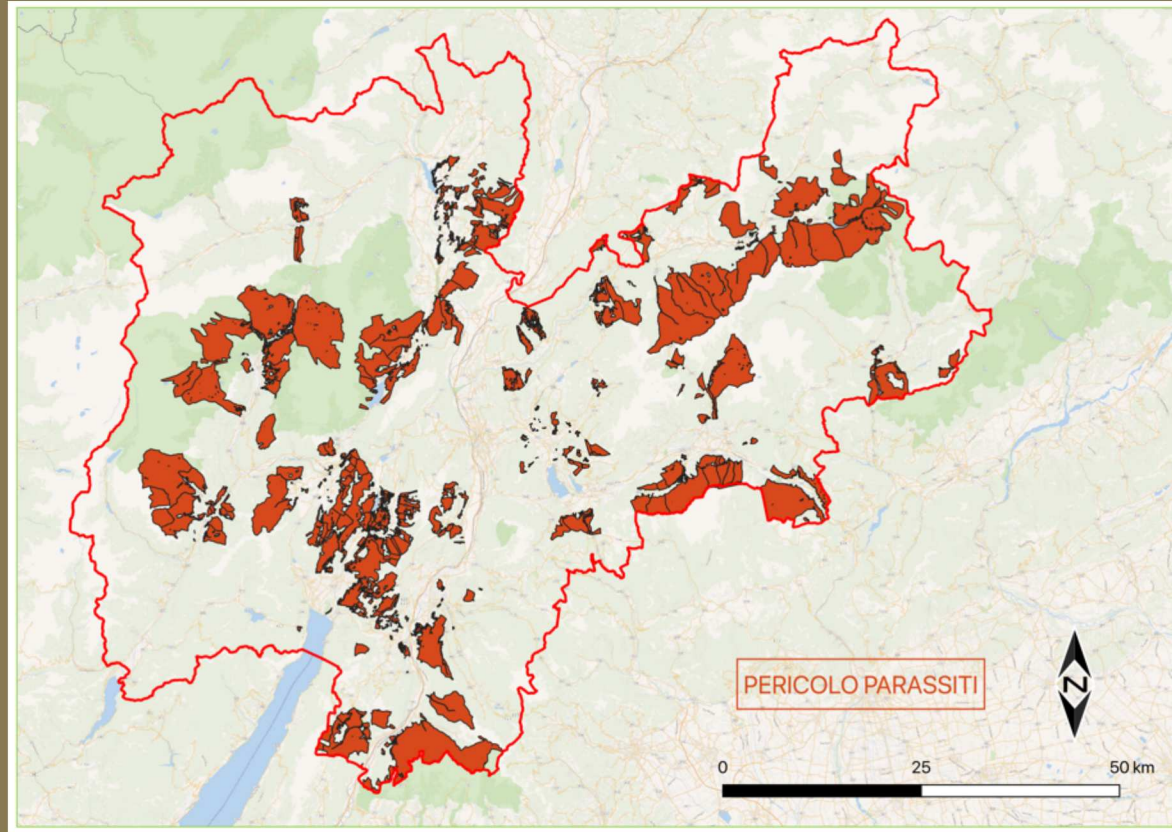


Rischio di tempesta: confronto questionari – indice di rischio

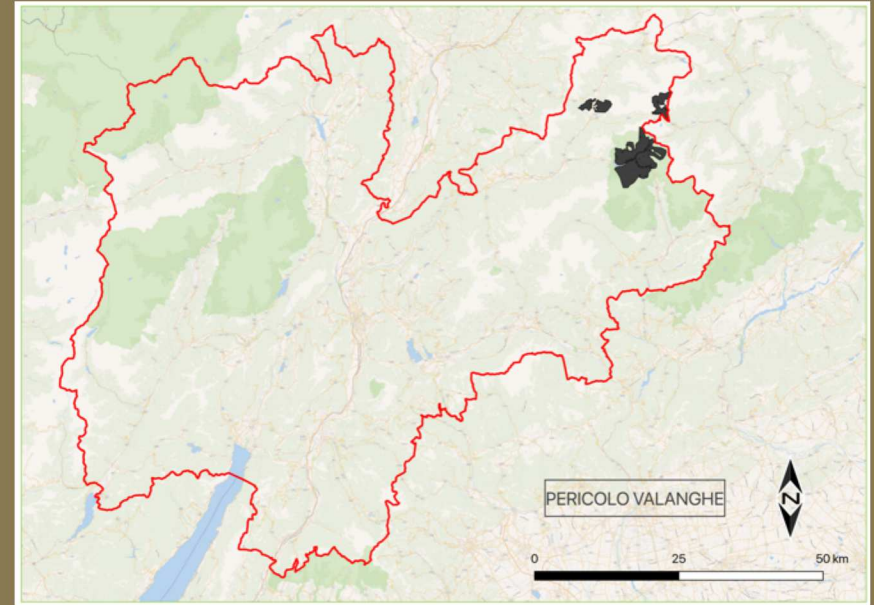
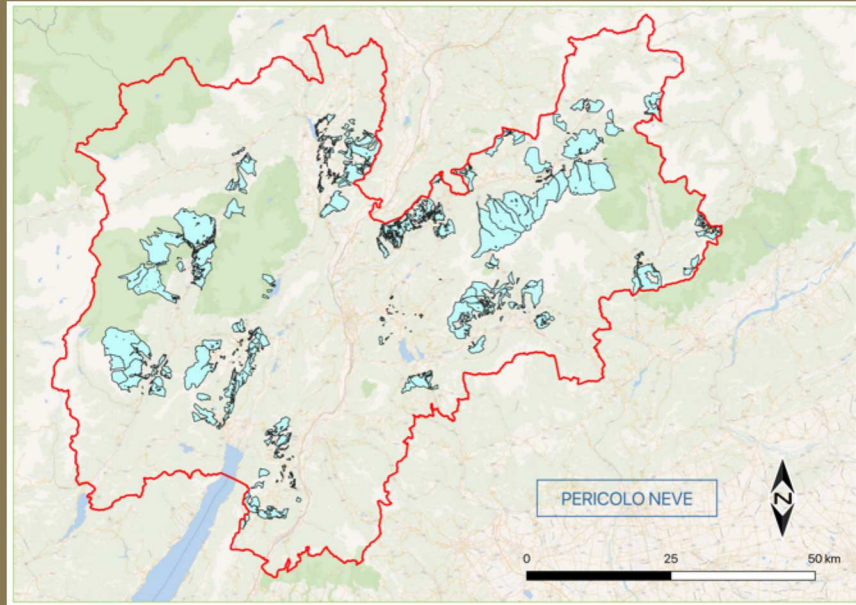


Rischio di tempesta: confronto danni Vaia – indice di rischio

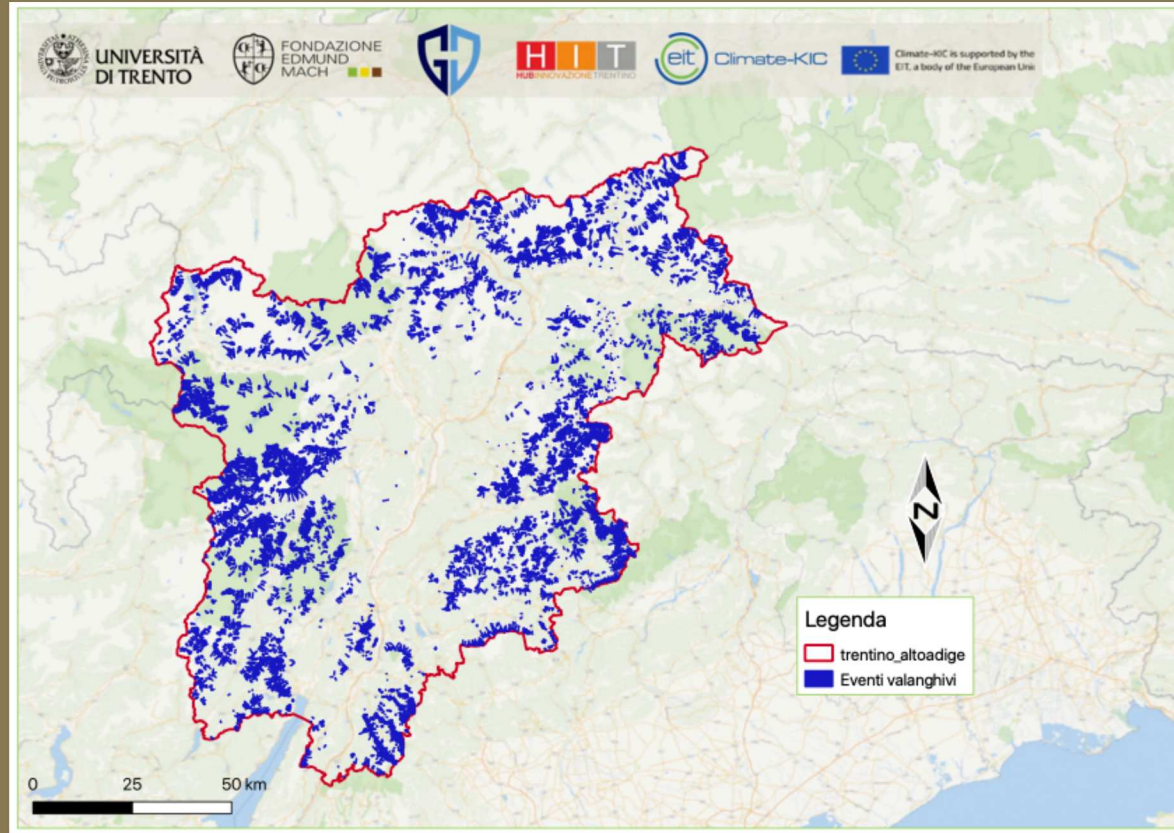


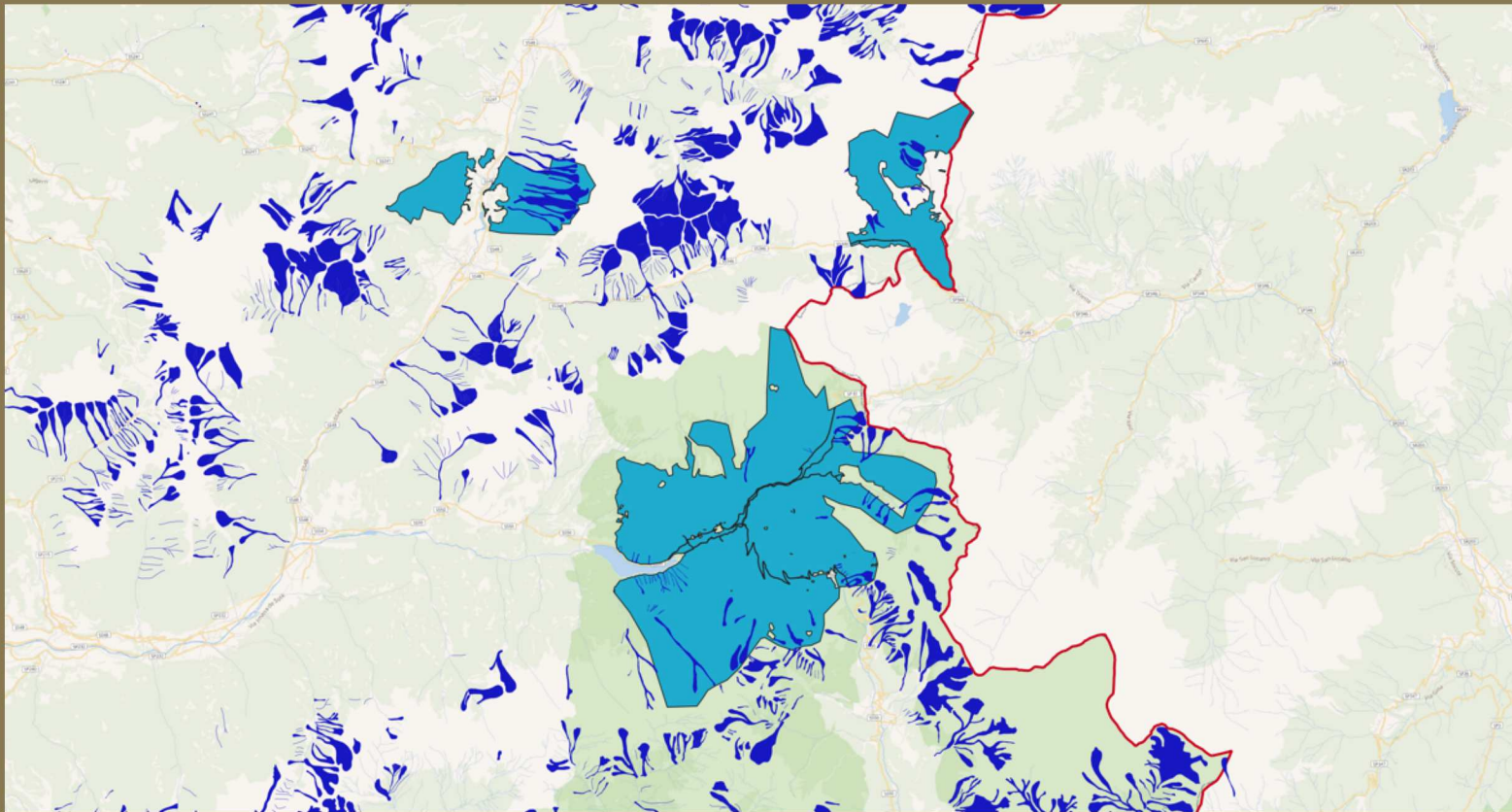


Questionari: neve e valanghe



Dati portali cartografici: neve e valanghe





UNIVERSITÀ
DI TRENTO



FONDAZIONE
EDMUND
MACH



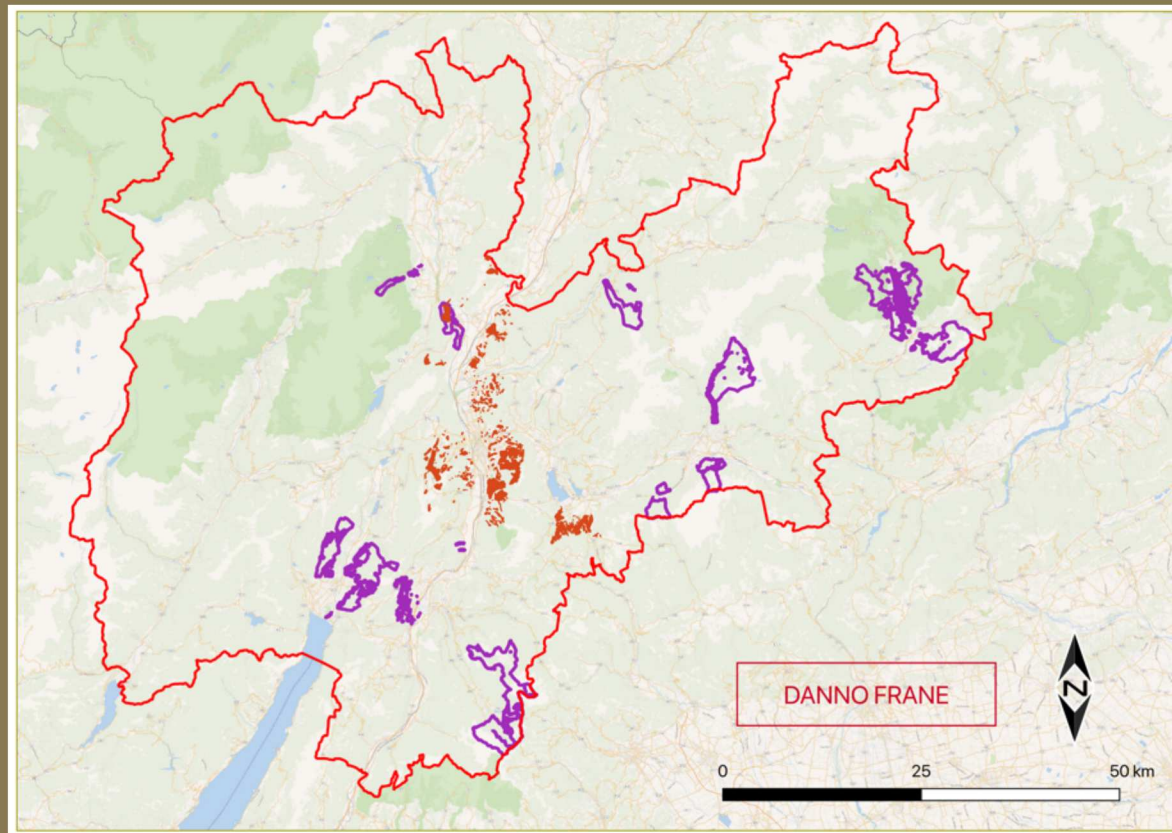
HIT
HUB INNOVAZIONE TRENTO

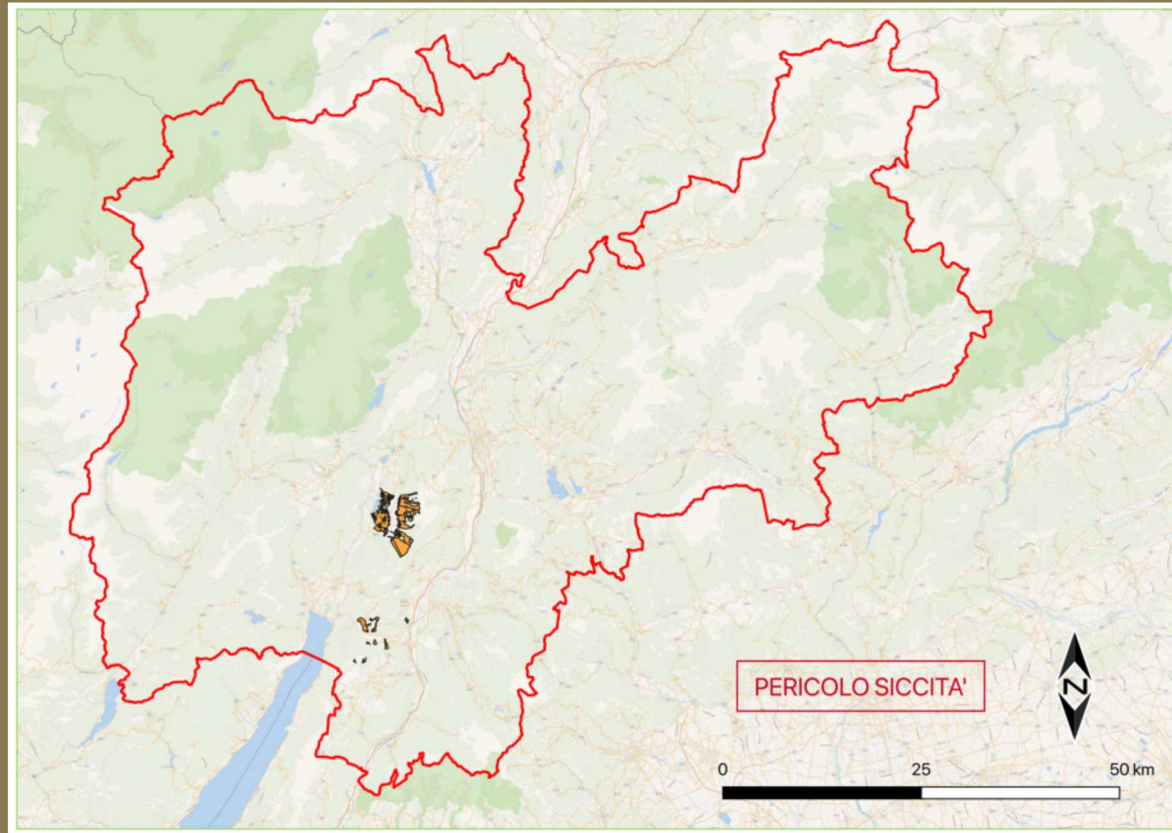


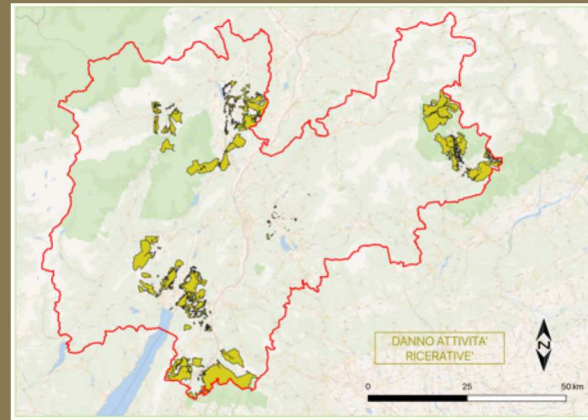
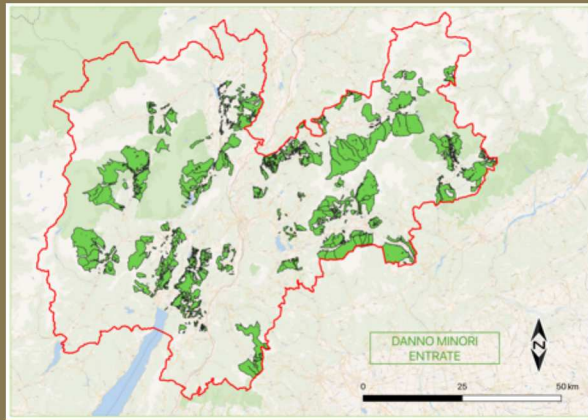
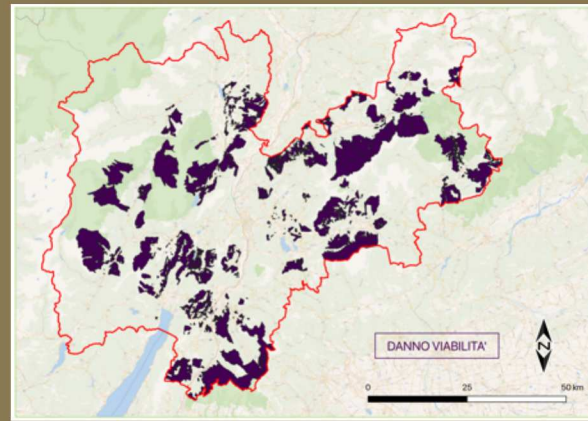
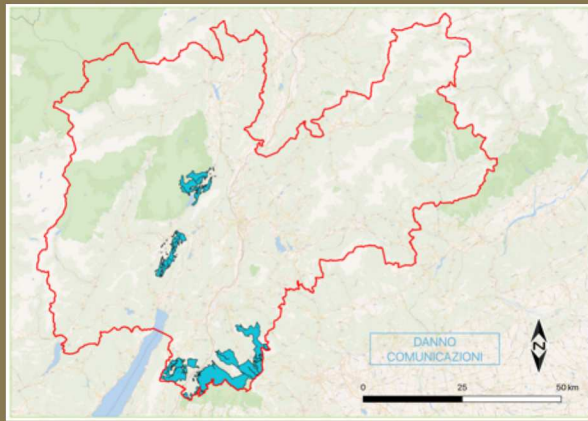
Climate-KIC



Climate-KIC is supported by the
EIT, a body of the European Union







UNIVERSITÀ
DI TRENTO



FONDAZIONE
EDMUND
MACH



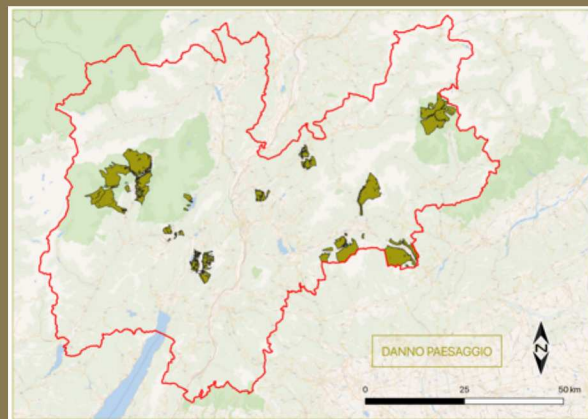
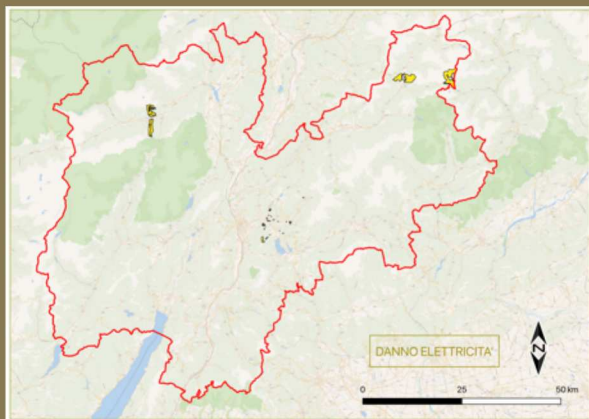
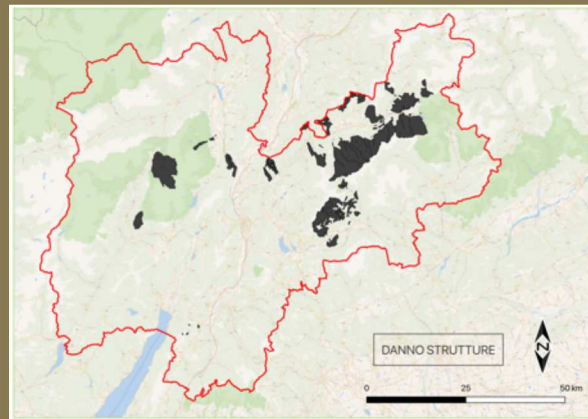
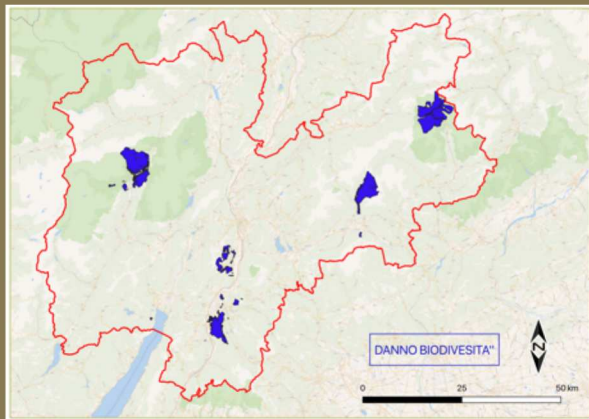
HIT
HUB INNOVAZIONE TRENTO

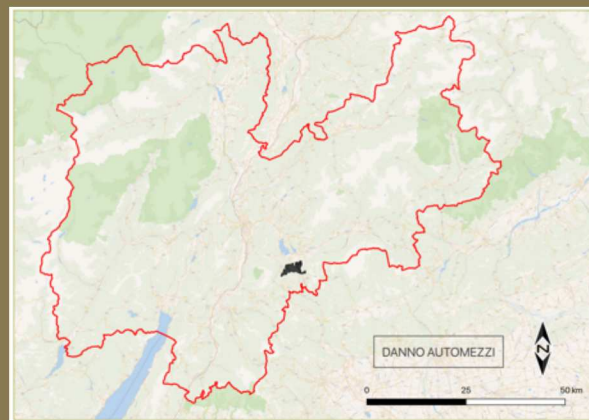
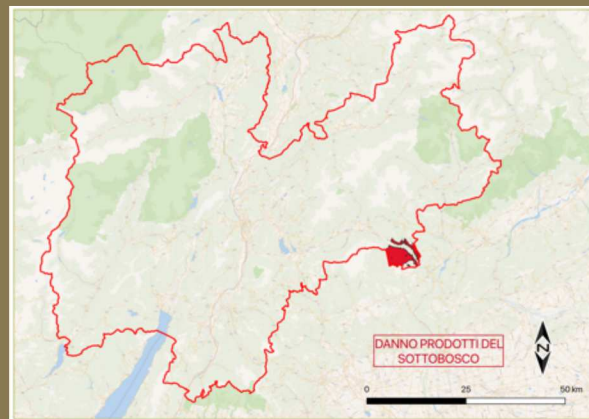
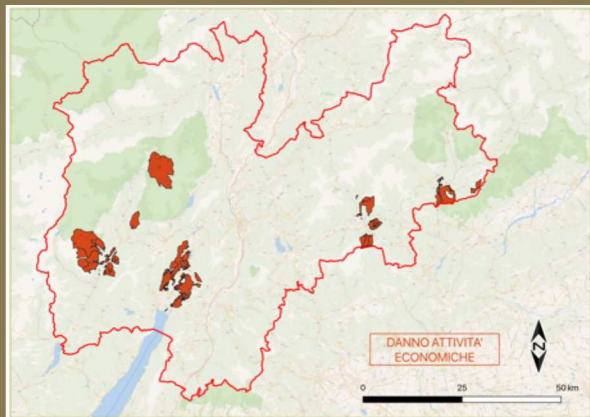


Climate-KIC



Climate-KIC is supported by the
EIT, a body of the European Union



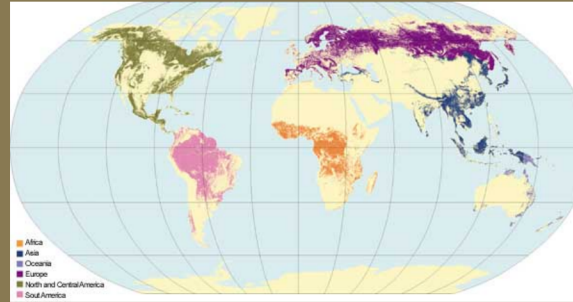


Christopher Genillard – Genillard & Co.
Confronto su possibili Schemi Assicurativi
per le Foreste

Pericoli e foreste: situazione a livello mondiale

(in base a quale parametro è stilata la classifica/ranking?)

1. Incendi (in aumento nell'ultimo decennio: es. Portogallo, Grecia, California, Australia, ecc.)
2. Siccità
3. Vento (schianti): tempeste, uragani, tornado
4. Neve pesante (schianti)
5. Attacchi Parassitari: insetti (in UE: bostrico, processionaria, ...; funghi (in UE: marciumi radicali, ...))
6. Selvaggina



Percezione delle priorità in Trentino Alto Adige

1. *Vento (schianti): tempeste, uragani, tornado*
2. *Attacchi Parassitari (bostrico)*
3. *Neve pesante (schianti)*
4. Incendi
5. Frane
6. Siccità
7. Esondazioni
8. Valanghe



Assicurazione Foreste: situazione attuale in Italia

- la maggior parte delle foreste non è assicurata
- **OFFERTA assicurativa per le foreste: assente (fonte ISMEA):**
 - ✓ *gli enti pubblici proprietari di foreste non hanno assicurazioni specifiche per le foreste (lo Stato funge da “assicuratore in ultima istanza” e protegge la loro stabilità economico-finanziaria ricorrendo al gettito fiscale)*
 - ✓ *si ricorre al «Fondo di Solidarietà dell'Unione europea» (FSUE) istituito nel 2002 per rispondere ad eventi catastrofici nell'UE 28*
 - ✓ *il sistema delle assicurazioni preferisce concentrarsi sulla filiera a valle delle foreste (l'industria del legno di norma presenta piani commerciali, valutazione delle materie legnose commercializzate, costi e gestione del rischio professionale)*
- **DOMANDA assicurativa per le foreste: aumentata in Nord Italia Nord dopo “Vaia”**
 - ✓ *anche per il settore forestale è possibile attivare la filiera assicurativa: sono disponibili parametri e modelli di rischio per rendere assicurabili eventi estremi quali tempeste di vento, neve pesante; sono allo studio modelli per stimare il rischio di incendio*

Assicurazione Foreste in Europa

- Paesi: Germania, Norvegia, Svezia, Finlandia, *Francia ???*
- *Clients*: proprietari privati ossia associazioni/consorzi di proprietari
- Tipologie: Responsabilità Civile, Incendio, Tempeste, Neve, Siccità, Gelo, Parassiti
- Un buon esempio: mutua Skogbrand in Norvegia
 - ✓ www.skogbrand.no
 - ✓ 45.000 proprietari ed associazioni clienti
 - ✓ *Vedi prossima pagina per sunto attività*

Skogbrand (does it fail???)



Settore privato in Trentino Alto Adige: soluzioni assicurative immaginabili

- Chiarire *gli interessi attuali* del proprietario
- Conto economico/commerciale dell'attività
- Copertura multi-rischio
- Riassumere la percezione *dei pericoli e la propensione al rischio* in vista di una copertura assicurativa
- *Tenere in considerazione l'esperienza pluriennale maturata* nei paesi nordici
- Creare una Mutua Foreste Trentino Alto Adige, o *Mutua Trentino e Mutua Alto Adige?*
- Offerta sul web con coperture da configurare?
- *Per la legge dei "grandi numeri", piu clienti ci sono, minore sarà il premio assicurativo*
- Utilizzare il Sistema Consorziale per la distribuzione?

Settore pubblico in Trentino Alto Adige: soluzioni assicurative immaginabili

- Chiarire gli interessi attuali dell'ente proprietario
- Attribuire un **valore economico totale** alla foresta di proprietà (es. utilizzazioni boschive, attività ricreative, paesaggio, stoccaggio del carbonio, protezione e difesa del territorio, lascito alle future generazioni, ...)
- Stimare i danni indiretti successivi alla catastrofe
- Valutare l'introduzione di "Assicurazioni Sussidiarie/Speciali" Assicurazioni "Contingency" per risarcire il contraente dalle perdite nette accertate (es. perdita di turisti, ... a seguito evento eccezionale)
- Schema parametrico (chiarire con esempio ???) che risponde solo ad eventi catastrofici
- Schema finanziario che protegge il budget dell'ente proprietario?? Della Provincia Autonoma ??? (la Regione in TAA conta poco)

Rocco Scolozzi

Fattori e Conseguenze di uno schema assicurativo

Iniziative e sviluppi futuri

Prossimi passi da completare o eliminare

- Raggiungere altri attori strategici per ampliare la piattaforma di discussione
- Migliorare la mappatura inserendo i fattori climatici e confrontarsi con gli attori strategici
- Suggerimenti

La prossima riunione di Holistic Resilience si terrà tra il 15 e il 19 ottobre 2020.

Se volete far parte del percorso, contattateci a climate@fmach.it