

## Agenda Webinar

### “Introduzione ai Fondi di Mutualizzazione

Incontro con il Comitato Provinciale dell'Associazione Provinciale della A.S.U.C.”

9.12.2020

19:30-19:35	Introduzione (Roberto Giovannini, Presidente Ass. Prov. ASUC del Trentino)
19:35-19:45	Il Progetto EIT-Climate KIC “Holistic Resilience” verso un’assicurazione delle foreste contro le avversità climatiche estreme (G.A. Battistel, Fondazione Edmund Mach)
19:45-19:55	Fondi di Mutualizzazione: l’esperienza dei Condifesa (A. Berti, ASNACODI)
19:55-20:05	Forme associative o consortili di gestione delle aree forestali: quale ruolo? (G. Calliari, Federforeste)
20:05-20:55	Dibattito
20:55-21:00	Conclusioni e saluti

WP “*Individuazione, identificazione e mappatura dei rischi associati ai fenomeni estremi per le foreste e i paesaggi montani*”

I proprietari forestali tra percezione dei pericoli, danni da eventi climatici estremi ed assicurazione dei boschi.  
Esito sondaggio in provincia di Trento e di Bolzano

Gian Antonio Battistel – Matthias Merta  
Fondazione Edmund Mach



UNIVERSITÀ  
DI TRENTO



FONDAZIONE  
EDMUND  
MACH



HIT  
HUB INNOVAZIONE TRENTO



Climate-KIC



Climate-KIC is supported by the  
EIT, a body of the European Union

# Obiettivi del sondaggio

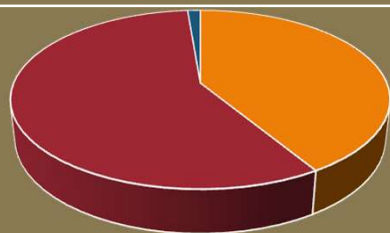
- raccogliere – su base campionaria di proprietari/gestori pubblici e privati - informazioni:
  - ✓ sulla percezione della rilevanza dei pericoli e dell'importanza dei danni conseguenti,
  - ✓ sulla stipula di eventuali polizze e relativi contenuti legati ai boschi in proprietà/gestione,
  - ✓ sulla disponibilità a pagare o contribuire ad uno schema assicurativo
  - ✓ sulle preferenze per eventuali schemi assicurativi

## Database Servizio Foreste PAT:

455 proprietari forestali con Piano di Gestione Forestale

# Tipologia enti Trento

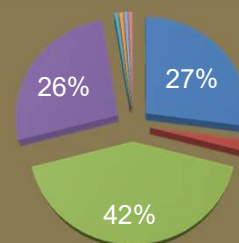
Tipo di pianificazione	Superficie (ha)	Tipo di proprietà	Superficie (ha)	Tipo di proprietà pubblica	Superficie (ha)
Pianificazione forestale aziendale	397.789	pubblica	382.247	Comuni e Frazioni	273.436
				ASUC	70.784
				Demanio	11.067
				Diritti regali e comproprietà	26.961
		privata	15.543		
(7.418 sono le aree boschive annesse ad aziende agricole come da censimento Agricoltura 2010) Inventario dei Boschi Privati	77.008				
<b>Totale</b>	<b>474.797</b>		<b>397.790</b>		<b>382.248</b>



questionari validi: 155

- Comuni
- altri enti pubblici
- altri enti privati

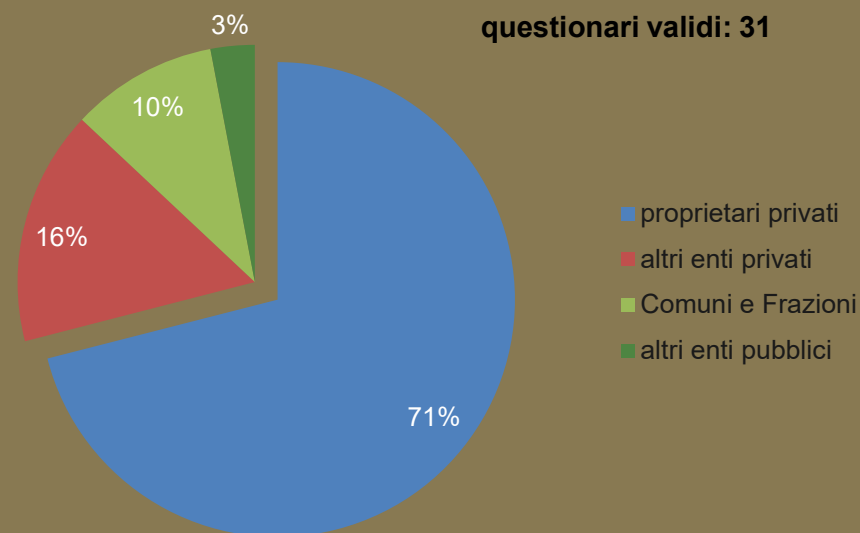
questionari validi: 155



- ASUC
- COMPROPRIETA'
- COMUNI
- FRAZIONI

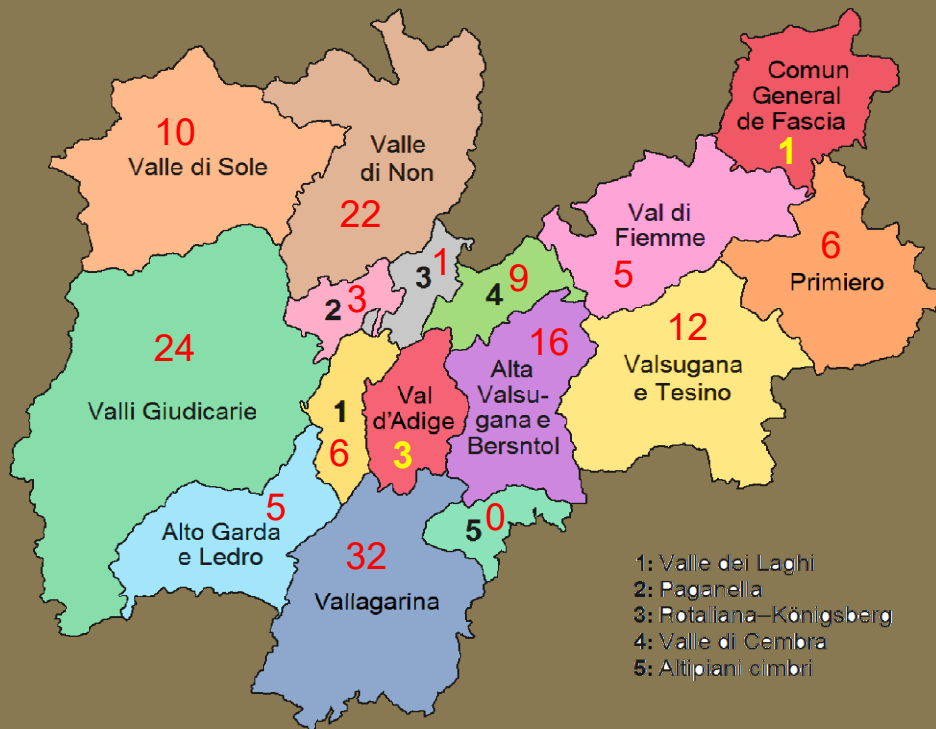
# Tipologia enti Bolzano

Tipo	N. proprietari
Proprietari singoli (11.121 sono le aree boschive annesse ad aziende agricole come da censimento Agricoltura 2010)	18.534
Comproprietà private	3.619
Interessenze e Vicinie	436
Chiesa	255
Enti pubblici (Comuni e Frazioni)	519
Demanio*	2
Totale	23.365

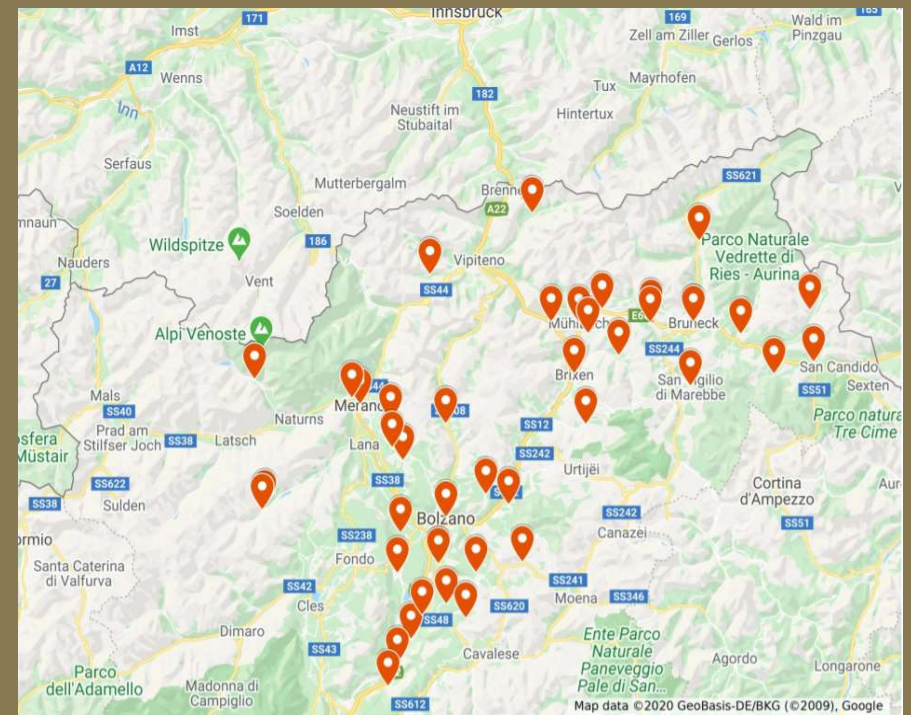


# Distribuzione enti

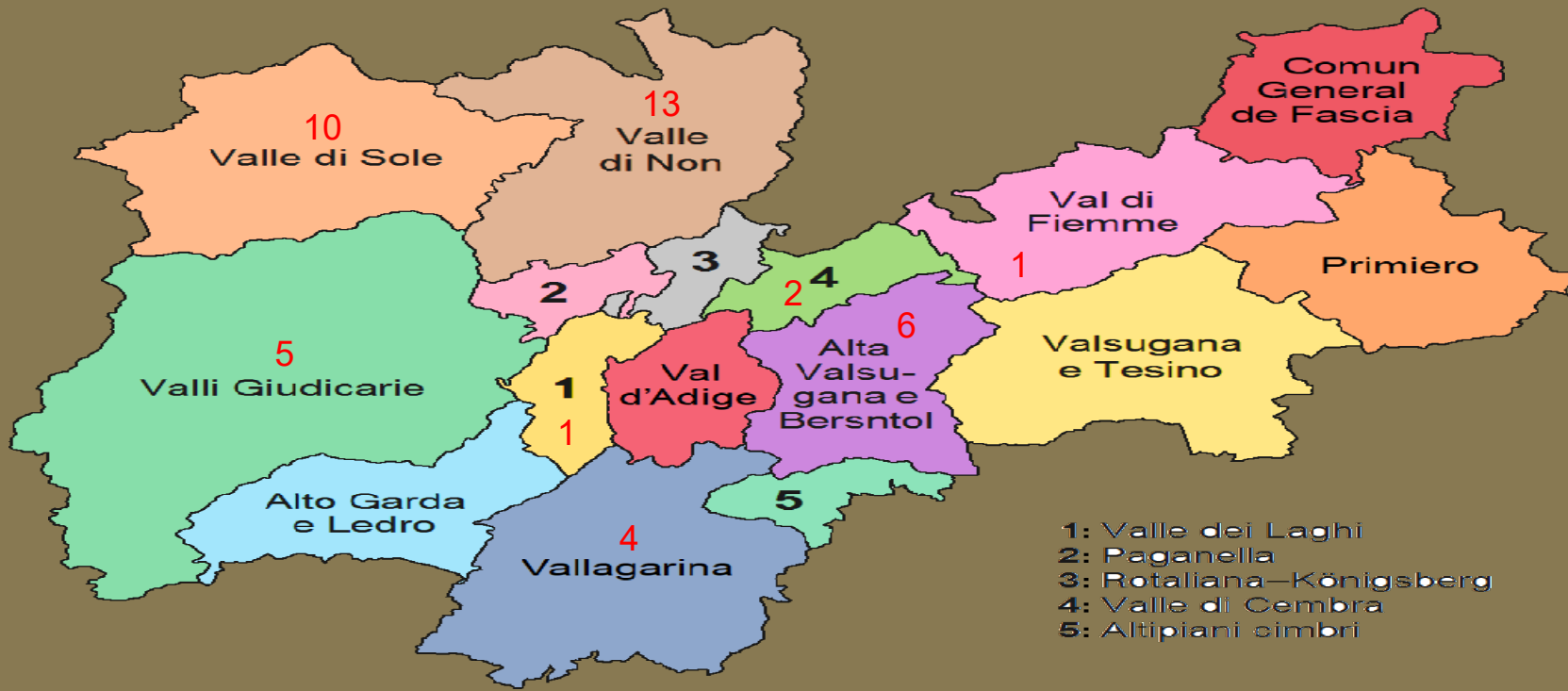
provincia di Trento



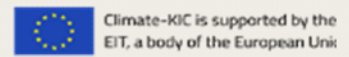
provincia di Bolzano



# Distribuzione ASUC



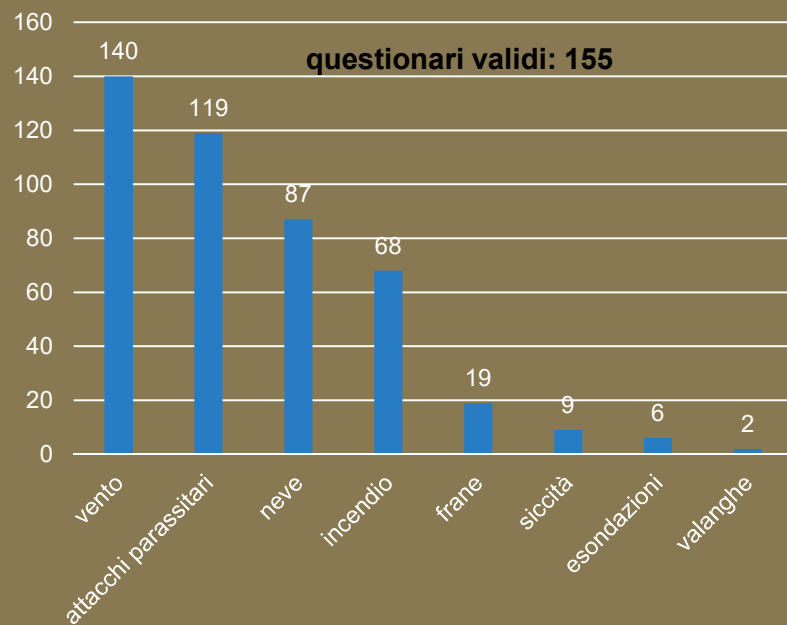
- 1: Valle dei Laghi
- 2: Paganella
- 3: Rotaliana-Königsberg
- 4: Valle di Cembra
- 5: Altipiani simori



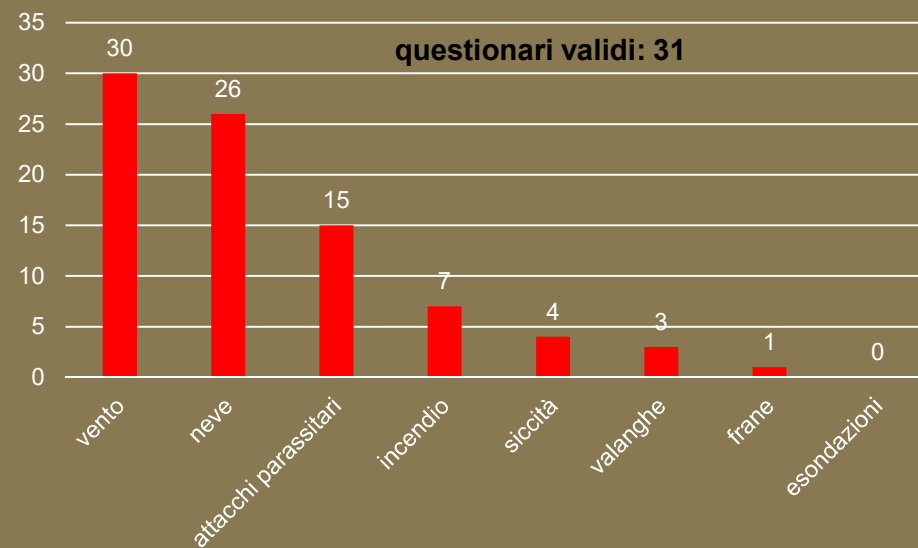
Climate-KIC is supported by the EIT, a body of the European Union

# Pericoli

provincia di Trento

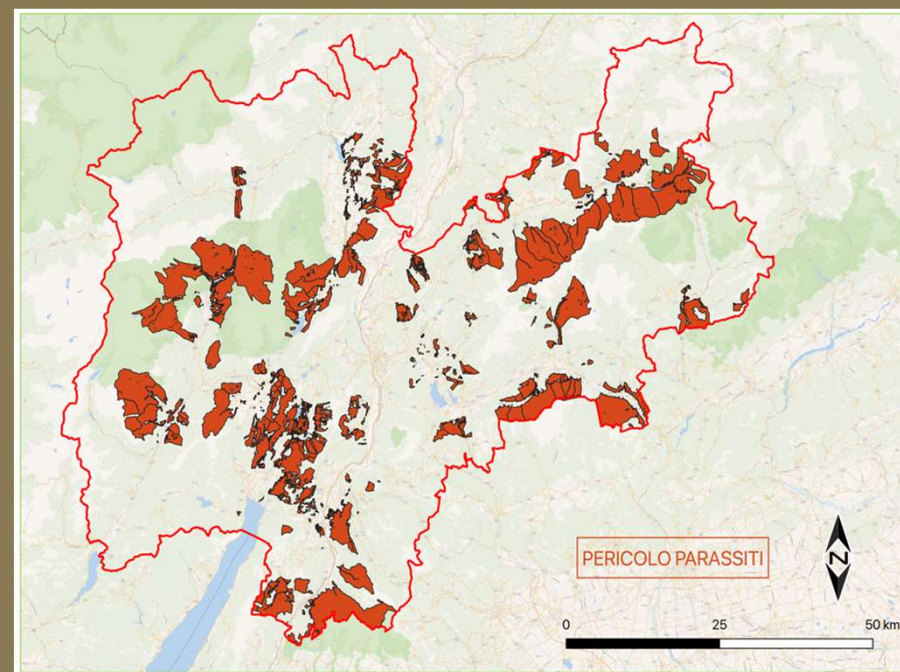
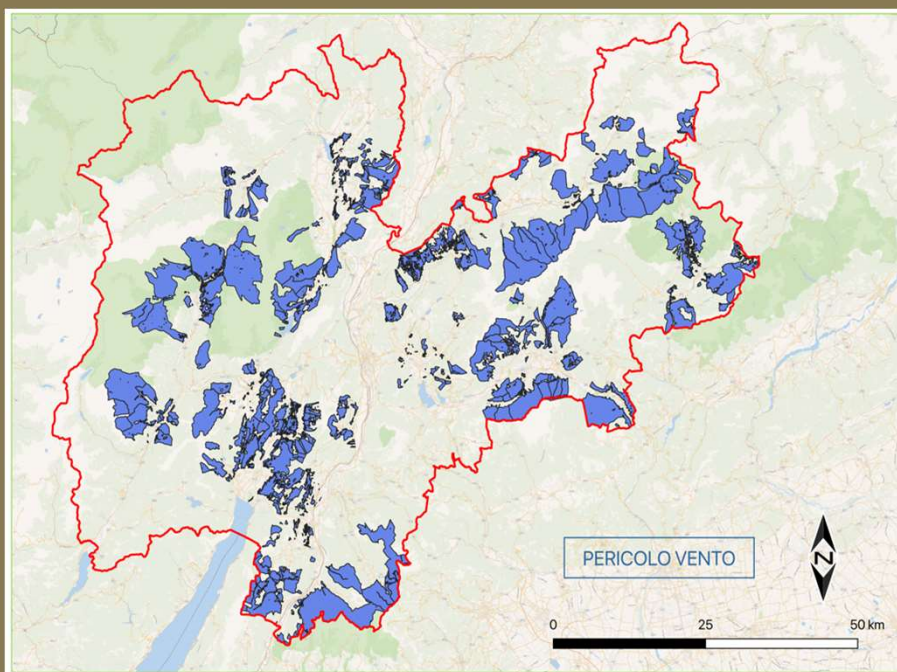


provincia di Bolzano





# Mappa dei pericoli



UNIVERSITÀ  
DI TRENTO



FONDAZIONE  
EDMUND  
MACH



HIT  
HUB INNOVAZIONE TRENTO

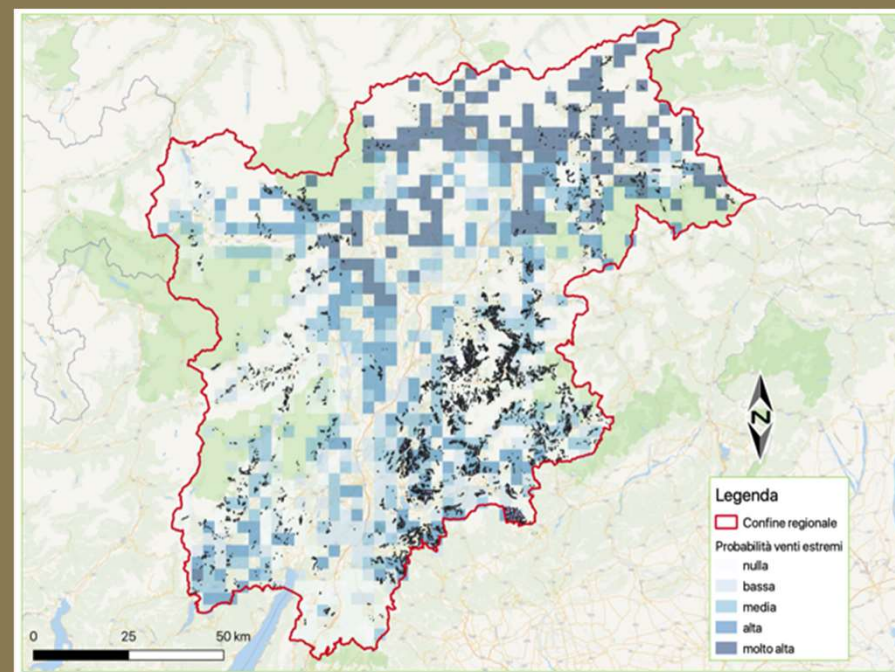
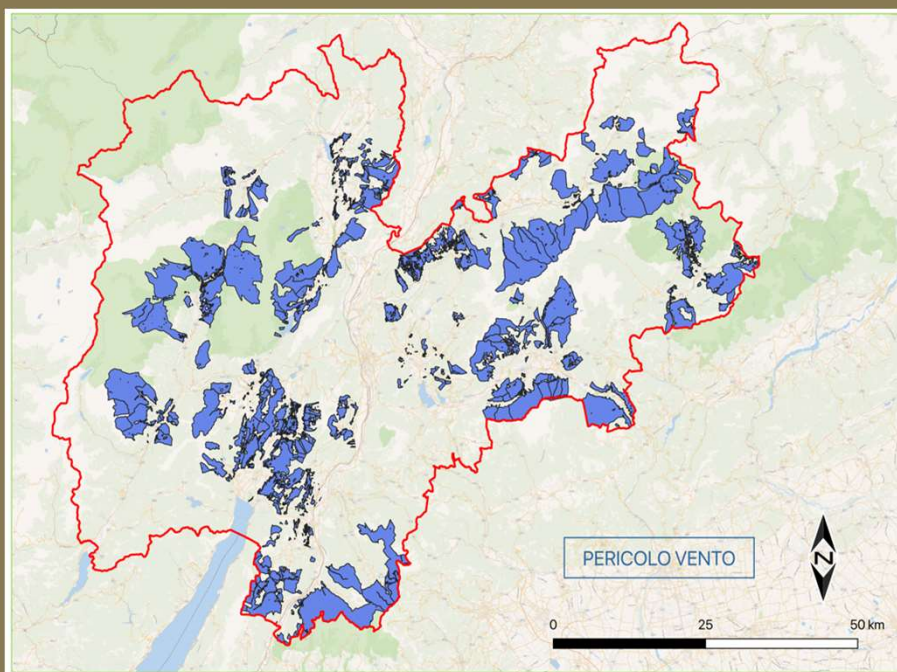


Climate-KIC



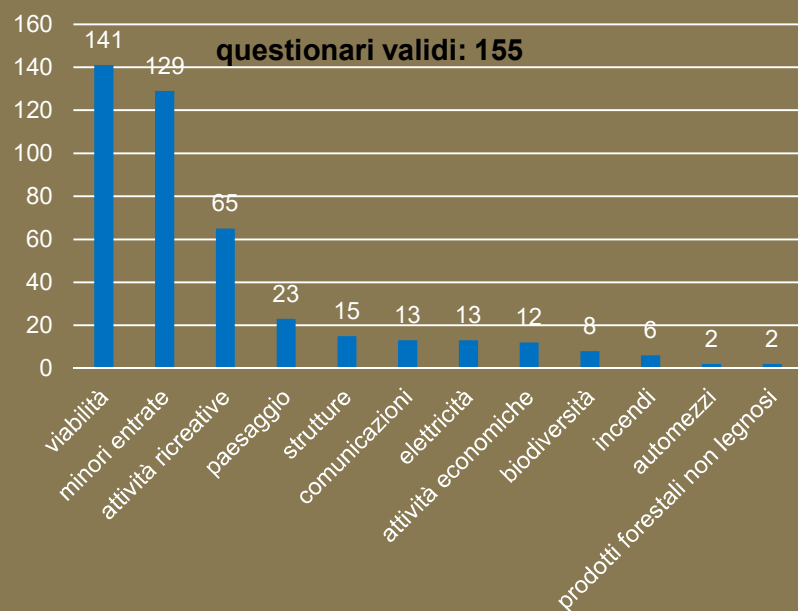
Climate-KIC is supported by the  
EIT, a body of the European Union

# Mappa del rischio

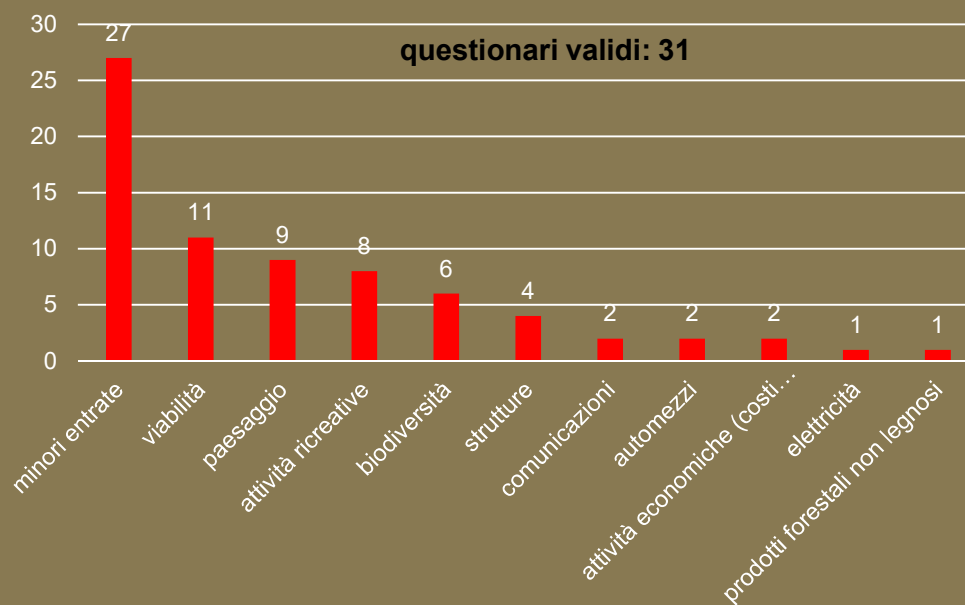


# Danni

## provincia di Trento



## provincia di Bolzano



UNIVERSITÀ  
DI TRENTO



FONDAZIONE  
EDMUND  
MACH



HIT  
HUB INNOVAZIONE TRENTO



Climate-KIC

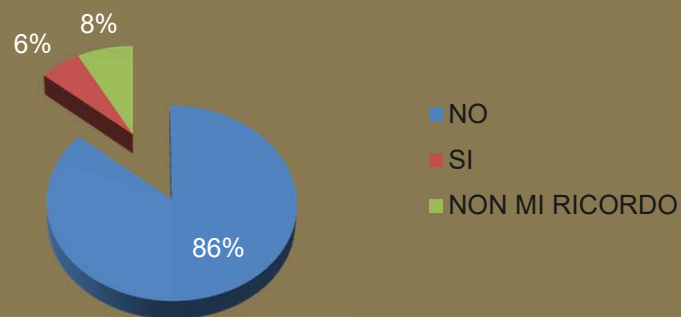


Climate-KIC is supported by the  
EIT, a body of the European Union

# Stipula coperture assicurative per le foreste

provincia di Trento

questionari validi: 155



provincia di Bolzano

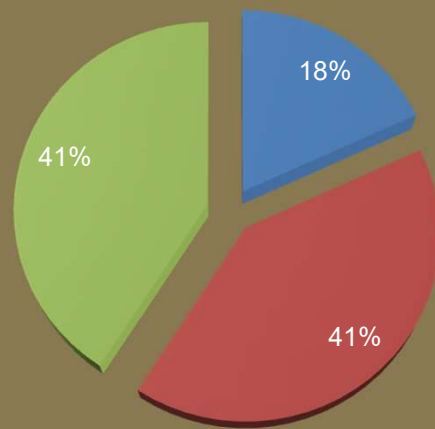
questionari validi: 31



# Disponibilità stipulare coperture assicurative per le foreste

provincia di Trento

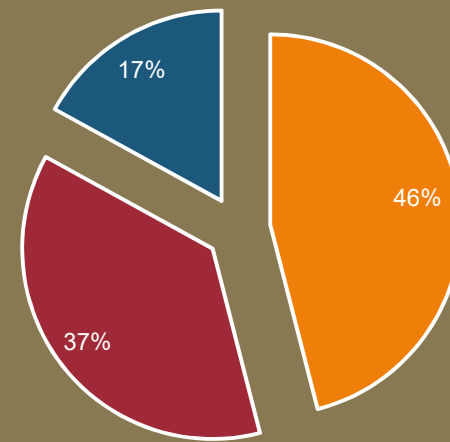
questionari validi: 154



■ NO  
■ NON SO  
■ SI

provincia di Bolzano

questionari validi: 30



■ SI  
■ NO  
■ NON SO

# Disponibilità all'acquisto: NO per questo motivo:

## provincia di Trento

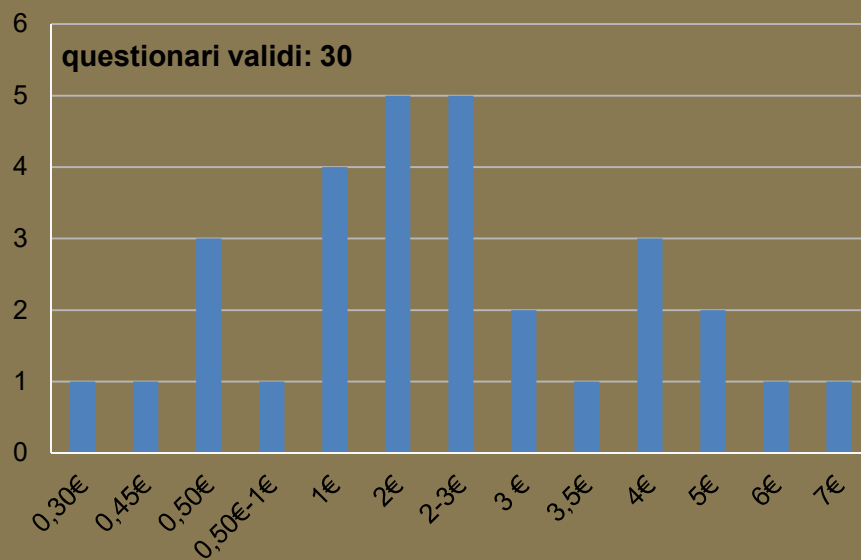
- *limiti bilancio derivante risorse legnose*
- *costi sproporzionati dell'assicurazione rispetto all'attività esercitata dall'entità assicurata*
- *obblighi di ricorso a centrali di committenza*
- *vincoli di bilancio, gestione amministrativa*
- *scarsa conoscenza del settore assicurativo e mancanza in organico di personale preparato sull'argomento*
- *limiti bilancio amministrazione comunale e causa VAIA per i prossimi 70 anni non ci saranno utilizzazioni boschive*
- *scarso valore patrimonio boschivo e piccole dimensioni*

## provincia di Bolzano

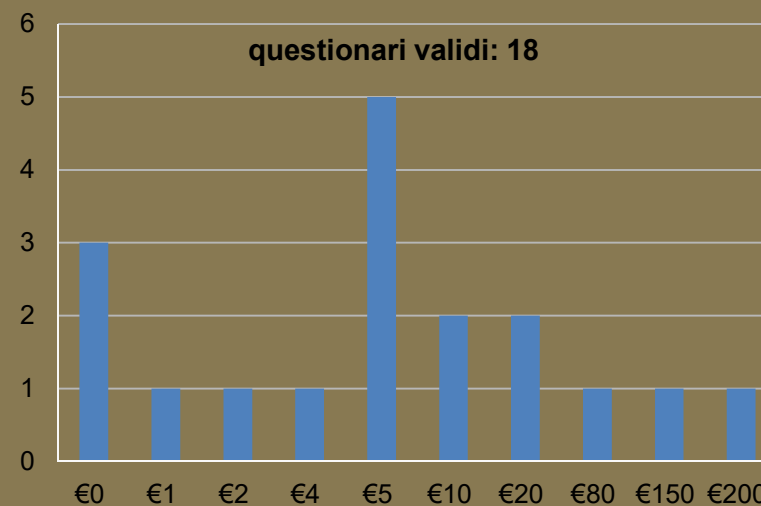
- *burocrazia eccessiva, interpretazione discutibile dei requisiti assicurativi*
- *considerando i prezzi attuali del legname, l'azienda non può sostenere ulteriori costi*
- *l'assicurazione forestale non ha senso, ma le misure contro il cambiamento climatico sono molto più importanti e mirate; misure per trasformare le foreste in foreste stabili, naturalmente permanenti o miste. A lungo termine, l'assicurazione non sarà in grado di compensare il problema degli estremi climatici in rapido aumento.*

# Disponibilità a spendere (€/ha/anno)

provincia di Trento



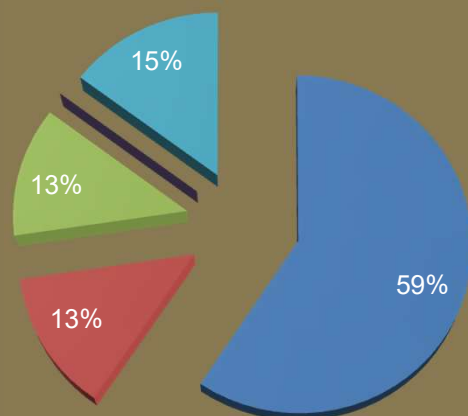
provincia di Bolzano



# Preferenza nella distribuzione dell'onere, tra pubblico e privato

provincia di Trento

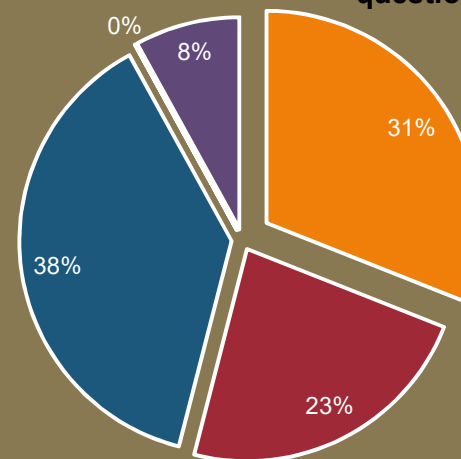
questionari validi: 128



- 100% ente pubblico (diverso da proprietario)
- >50% ente pubblico (diverso da proprietario)
- 50% propr/ ente pubblico (diverso da proprietario)
- >50% proprietario
- 100% proprietario

provincia di Bolzano

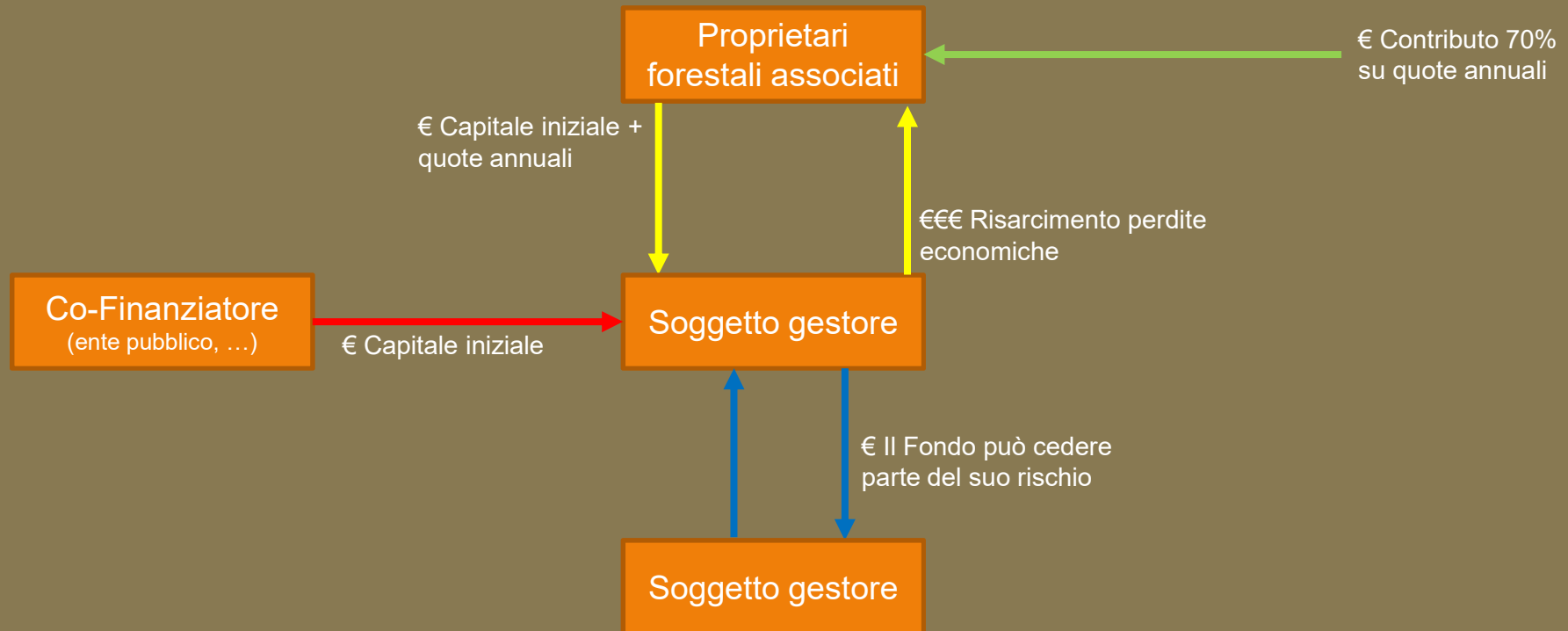
questionari validi: 26



- 100% ente pubblico (diverso da proprietario)
- >50% ente pubblico (diverso da proprietario)
- 50% propr/ ente pubblico (diverso da proprietario)
- >50% proprietario
- 100% proprietario



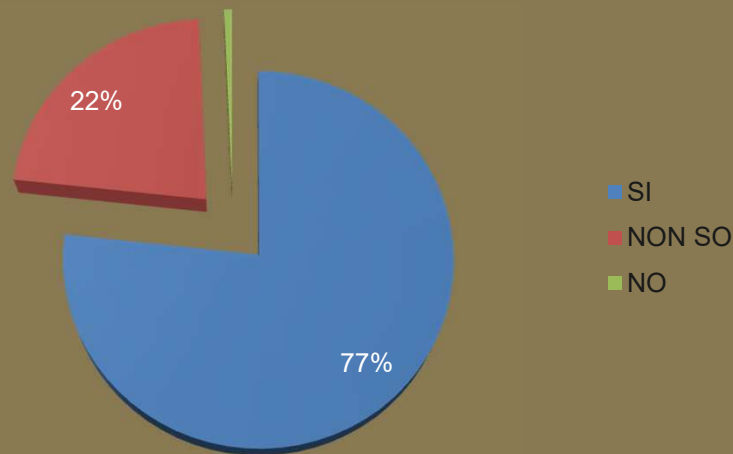
# Stipula fondo di mutualizzazione



# Stipula fondo di mutualizzazione forestale

provincia di Trento

questionari validi: 146



provincia di Bolzano

questionari validi: 31

